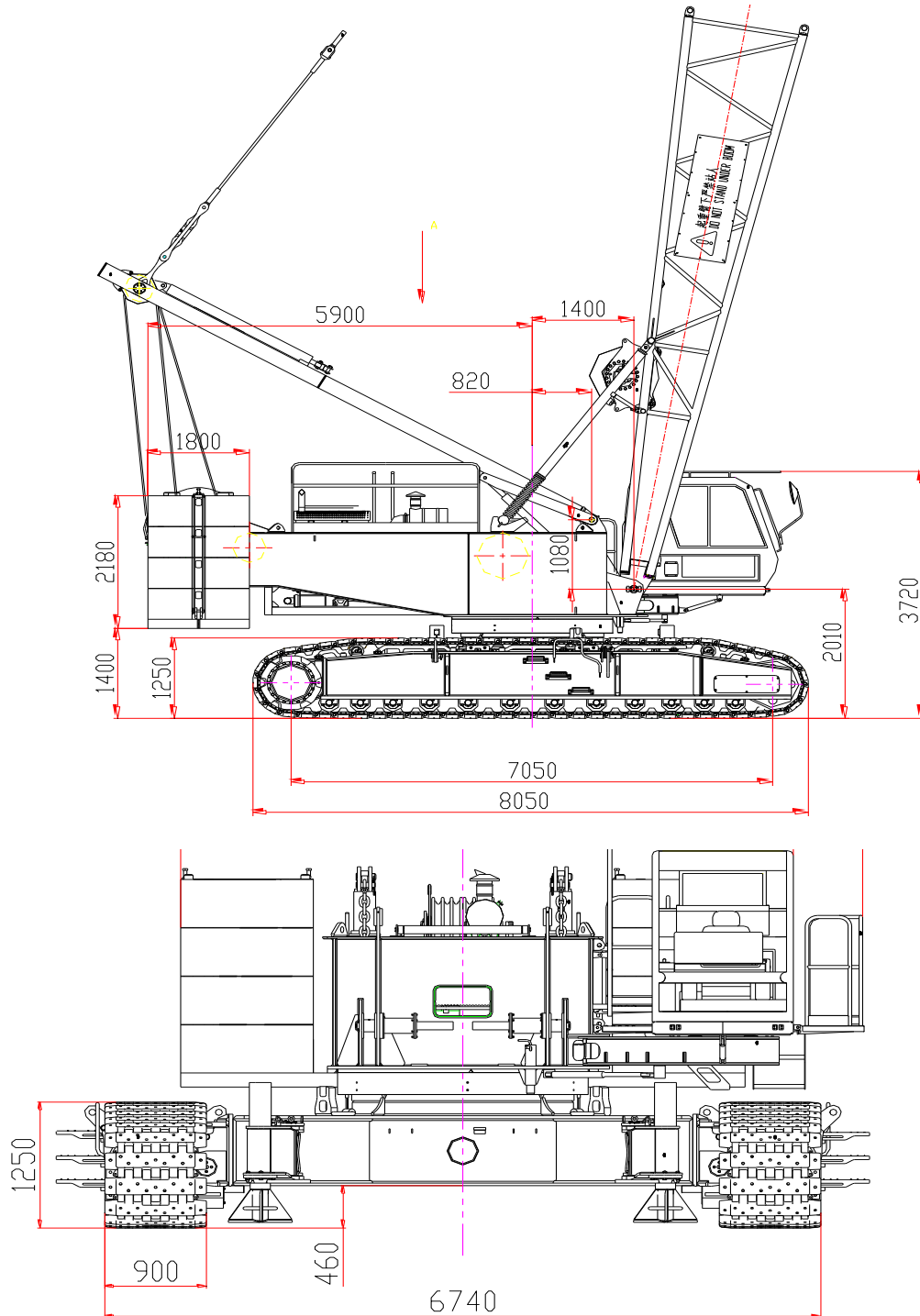


三、配套件明细表

序号	名称		生产厂家	
1	发动机系统	发动机	上柴	
2	液压系统	主卷扬	马达	北京华德/中航力源
			减速机	泰安福神
			平衡阀	力士乐
		副卷扬	马达	北京华德/中航力源
			减速机	泰安福神
			平衡阀	力士乐
		变幅卷扬	马达	北京华德/中航力源
			减速机	泰安福神
			平衡阀	力士乐
		行走	马达	中航力源
			减速机	泰安福神
		泵组	主泵	力源液压
阀组	主阀	北京华德		
3	回转支承		马鞍山统力公司	
4	电控系统	力矩限制器	赫斯曼	
5	履带行走装置	驱动轮	济宁永生重工机械制造有限公司	
		导向轮		
		拖链轮总成		
		支重轮		
		履带板	江苏人民机具有限公司	

四、主要技术参数

1、履带起重机外形图

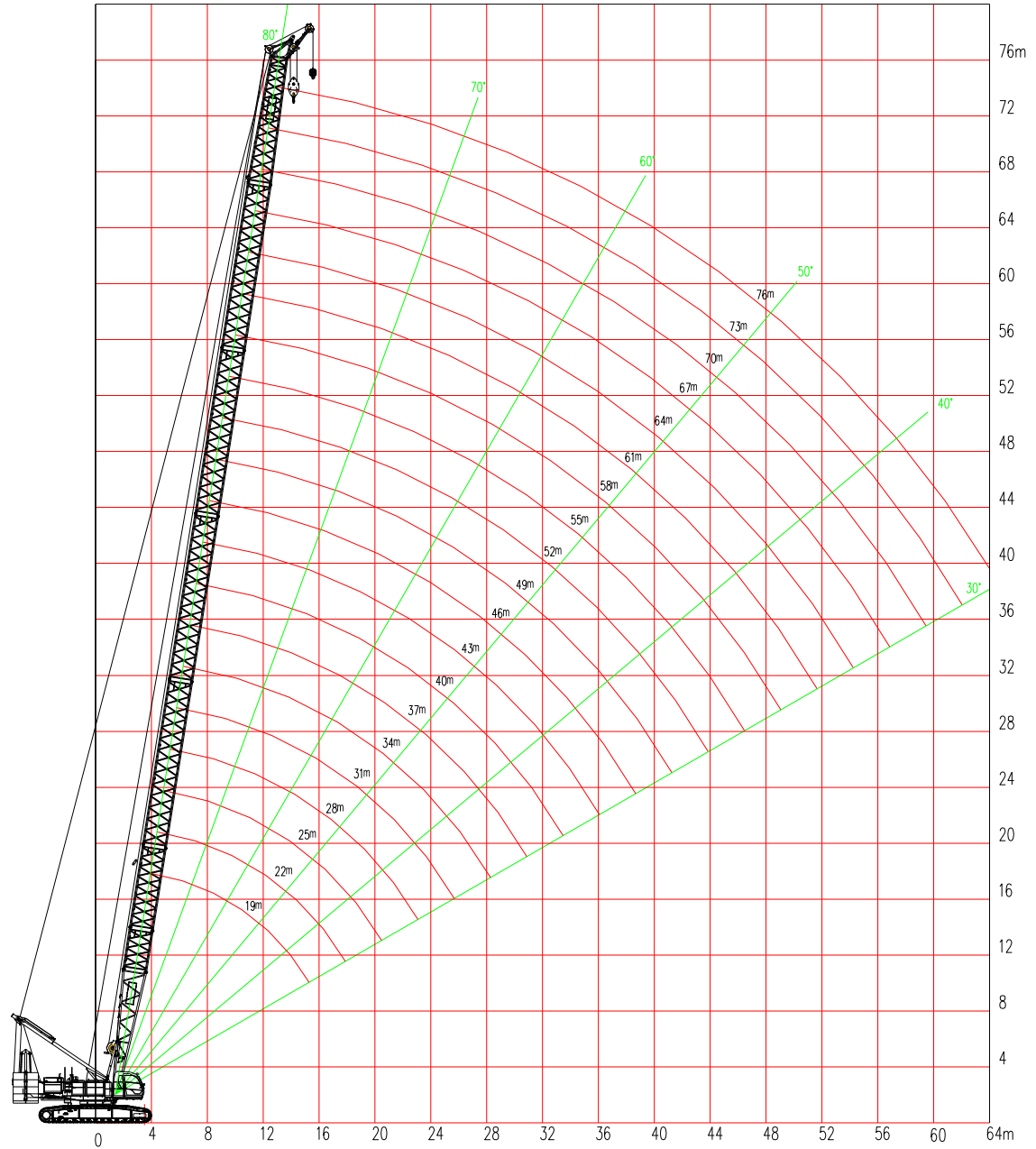


2、主要技术参数

项 目		单 位	数 值
最大额定起重量	主臂工况	t	130
	固定副臂工况	t	18.2
	臂端单滑轮工况	t	13
最大起重力矩		t.m	702.1
尺寸参数	主臂长度	m	19~76
	固定副臂长度	m	13~25
	臂端单滑轮长度	m	2.5
速度参数	起升最大单绳速度	m/min	110
	主臂变幅最大单绳速度	m/min	75.6
	最大回转速度	rpm	1.4
	最高行驶速度	km/h	1.3
发动机	额定功率	kW	200
	排放标准	—	国III
整机重量(基于 19m 基本臂, 100t 吊钩)		t	121.1
平均接地比压		MPa	0.094
爬坡度		—	30%
最大单件运输重量		t	32.3/29.2(拆除桅杆、变幅滑轮组及变幅机构运输)
最大单件运输尺寸(长×宽×高)		m	10.6×3.0×3.25/ 9.12×3.0×3.25 (拆除桅杆、变幅滑轮组及变幅机构运输)

五、典型工况起重性能表

主臂工作范围图



主臂工况载荷表

单位：t、m

臂长	19	22	25	28	31	34	37	40	43	46	臂长
幅度											幅度
5	130.0										5
6	117.0	109.3	102.5								6
7	100.3	100.1	97.4	88.0	85.2						7
8	84.5	84.6	84.6	84.5	79.2	74.9	66.1				8
9	70.0	70.0	70.0	70.0	70.0	69.9	65.4	58.5	51.9		9
10	59.6	59.6	59.6	59.5	59.5	59.4	59.4	57.9	51.4	50.8	10
12	45.7	45.7	45.7	45.6	45.6	45.5	45.4	45.3	45.3	45.1	12
14	36.8	36.8	36.8	36.7	36.7	36.6	36.5	36.4	36.3	36.2	14
16	30.7	30.7	30.7	30.6	30.6	30.4	30.4	30.2	30.2	30.0	16
18	26.1	26.1	26.1	26.0	26.0	25.9	25.8	25.7	25.6	25.5	18
20		22.7	22.7	22.6	22.6	22.5	22.4	22.2	22.2	22.0	20
22			19.9	19.8	19.9	19.7	19.6	19.5	19.4	19.3	22
24				17.6	17.6	17.5	17.4	17.3	17.2	17.1	24
26				15.8	15.8	15.7	15.6	15.4	15.4	15.2	26
28					14.3	14.1	14.0	13.9	13.9	13.7	28
30						12.8	12.7	12.6	12.5	12.4	30
32							11.6	11.4	11.4	11.2	32
34								10.4	10.4	10.2	34
36								9.6	9.5	9.4	36
38									8.8	8.6	38
40										7.9	40
配重	45+6	45+6	45+6	45+6	45+6	45+6	45+6	45+6	45+6	45+6	配重

单位: t、m

臂长	49	52	55	58	61	64	67	70	73	76	臂长
幅度											幅度
10	45.3	40.8									10
12	44.4	40.0	36.4	32.9	30.0	27.1					12
14	36.1	36.0	35.7	32.2	29.4	26.6	24.2	21.8	19.7	17.8	14
16	29.9	29.8	29.7	29.6	28.8	26.0	23.7	21.3	19.3	17.3	16
18	25.4	25.2	25.2	25.0	24.9	24.7	23.2	20.9	18.9	16.8	18
20	21.9	21.8	21.7	21.5	21.4	21.2	21.2	20.5	18.1	16.3	20
22	19.2	19.0	19.0	18.8	18.7	18.5	18.4	18.3	17.4	15.8	22
24	17.0	16.8	16.7	16.6	16.4	16.3	16.2	16.0	15.9	14.7	24
26	15.1	14.9	14.9	14.7	14.6	14.4	14.4	14.2	14.0	13.7	26
28	13.6	13.4	13.3	13.2	13.0	12.9	12.8	12.6	12.5	12.3	28
30	12.3	12.1	12.0	11.8	11.7	11.5	11.5	11.3	11.2	11.0	30
32	11.1	10.9	10.9	10.7	10.6	10.4	10.3	10.2	10.0	9.8	32
34	10.1	9.9	9.9	9.7	9.6	9.4	9.3	9.2	9.0	8.8	34
36	9.3	9.1	9.0	8.8	8.7	8.5	8.5	8.3	8.2	8.0	36
38	8.5	8.3	8.3	8.1	7.9	7.8	7.7	7.5	7.4	7.2	38
40	7.8	7.6	7.6	7.4	7.3	7.1	7.0	6.8	6.7	6.5	40
42	7.2	7.0	6.9	6.8	6.6	6.4	6.4	6.2	6.1	5.9	42
44	6.6	6.4	6.4	6.2	6.1	5.9	5.8	5.6	5.5	5.3	44
46		5.9	5.9	5.7	5.6	5.4	5.3	5.1	5.0	4.8	46
48			5.4	5.2	5.1	4.9	4.9	4.7	4.5	4.3	48
50				4.8	4.7	4.5	4.4	4.2	4.1	3.9	50
52					4.3	4.1	4.0	3.8	3.7	3.5	52
54					3.9	3.7	3.7	3.5	3.3	3.1	54
56						3.4	3.3	3.1	3.0	2.8	56
58							3.0	2.8	2.7	2.5	58
60								2.5	2.4	2.2	60
62								2.3	2.1	1.9	62
配重 t	45+6	45+6	45+6	45+6	45+6	45+6	45+6	45+6	45+6	45+6	配重 t

臂端单滑轮工况

单位：t、m

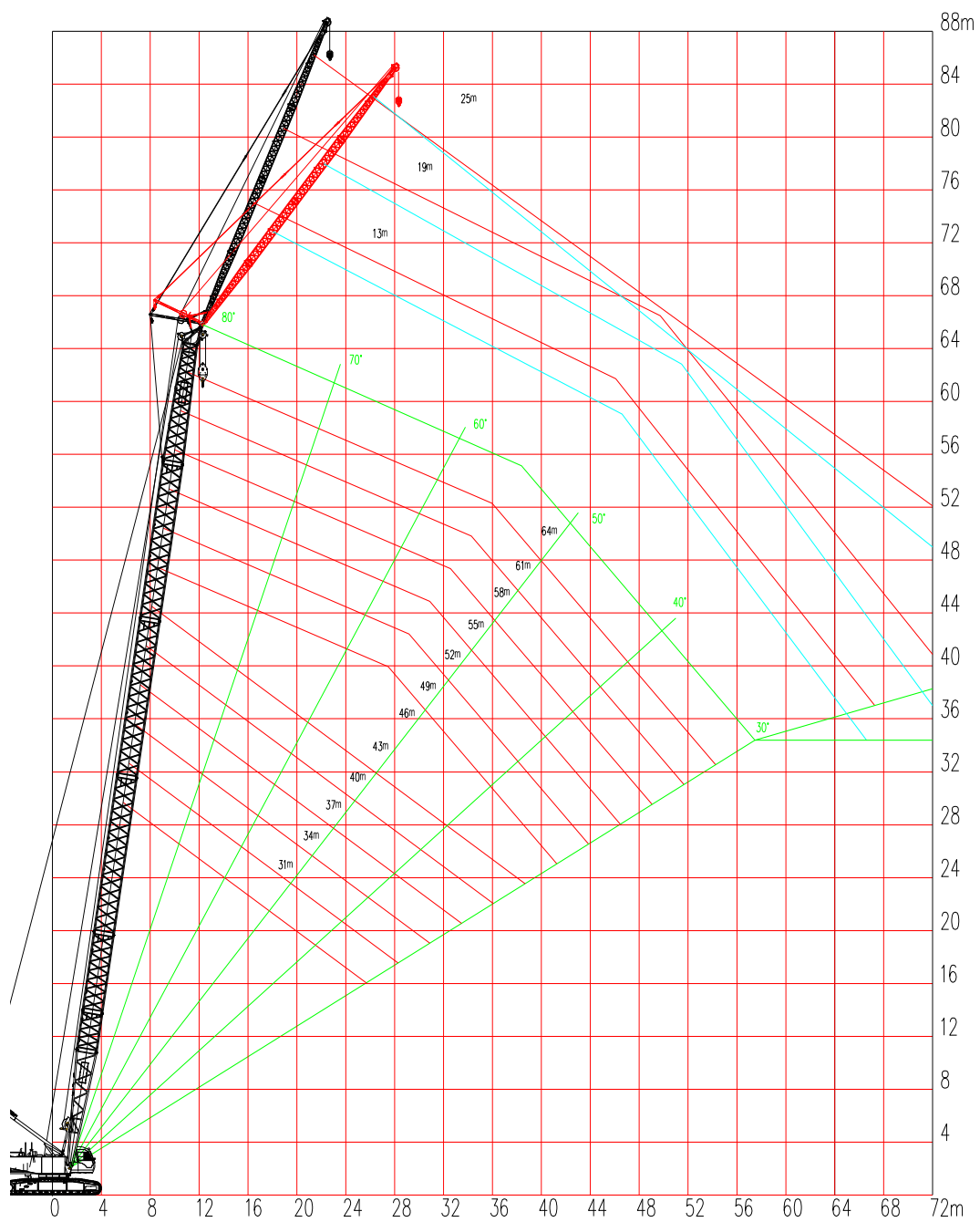
臂长	19	22	25	28	31	34	37	40	43
幅度									
7	13.0								
8	13.0	13.0	13.0						
9	13.0	13.0	13.0	13.0	13.0				
10	13.0	13.0	13.0	13.0	13.0	13.0	13.0		
12	13.0	13.0	13.0	13.0	13.0	13.0	13.0	13.0	13.0
14	13.0	13.0	13.0	13.0	13.0	13.0	13.0	13.0	13.0
16	13.0	13.0	13.0	13.0	13.0	13.0	13.0	13.0	13.0
18	13.0	13.0	13.0	13.0	13.0	13.0	13.0	13.0	13.0
20		13.0	13.0	13.0	13.0	13.0	13.0	13.0	13.0
22			13.0	13.0	13.0	13.0	13.0	13.0	13.0
24				13.0	13.0	13.0	13.0	13.0	13.0
26				13.0	13.0	13.0	13.0	13.0	13.0
28					13.0	13.0	13.0	13.0	13.0
30						12.5	12.4	12.3	12.2
32							11.3	11.1	11.1
34								10.1	10.1
36								9.3	9.2
38									8.5
配重	45+6	45+6	45+6	45+6	45+6	45+6	45+6	45+6	45+6

续 臂端单滑轮工况

单位: t、m

臂长	46	49	52	55	58	61	64	67	70	臂长
幅度										幅度
14	13.0	13.0	13.0							14
16	13.0	13.0	13.0	13.0	13.0	13.0	13.0			16
18	13.0	13.0	13.0	13.0	13.0	13.0	13.0	13.0	13.0	18
20	13.0	13.0	13.0	13.0	13.0	13.0	13.0	13.0	13.0	20
22	13.0	13.0	13.0	13.0	13.0	13.0	13.0	13.0	13.0	22
24	13.0	13.0	13.0	13.0	13.0	13.0	13.0	13.0	13.0	24
26	13.0	13.0	13.0	13.0	13.0	13.0	13.0	13.0	13.0	26
28	13.0	13.0	13.0	13.0	12.9	12.7	12.6	12.5	12.3	28
30	12.1	12.0	11.8	11.7	11.5	11.4	11.2	11.2	11.0	30
32	10.9	10.8	10.6	10.6	10.4	10.3	10.1	10.0	9.9	32
34	9.9	9.8	9.6	9.6	9.4	9.3	9.1	9.0	8.9	34
36	9.1	9.0	8.8	8.7	8.5	8.4	8.2	8.2	8.0	36
38	8.3	8.2	8.0	8.0	7.8	7.6	7.5	7.4	7.2	38
40	7.6	7.5	7.3	7.3	7.1	7.0	6.8	6.7	6.5	40
42		6.9	6.7	6.6	6.5	6.3	6.1	6.1	5.9	42
44		6.3	6.1	6.1	5.9	5.8	5.6	5.5	5.3	44
46			5.6	5.6	5.4	5.3	5.1	5.0	4.8	46
48				5.1	4.9	4.8	4.6	4.6	4.4	48
50					4.5	4.4	4.2	4.1	3.9	50
52						4.0	3.8	3.7	3.5	52
54						3.6	3.4	3.4	3.2	54
56							3.1	3.0	2.8	56
58								2.7	2.5	58
60									2.2	60
62									2.0	62
配重	45+6	45+6	45+6	45+6	45+6	45+6	45+6	45+6	45+6	配重

固定副臂工作范围图



固定副臂工况载荷表

单位：t、m

主臂长度	31						主臂长度
副臂长度	13		19		25		副臂长度
副臂角度	15	30	15	30	15	30	副臂角度
幅度							幅度
12	17.8						12
14	17.3	15.0	9.5				14
16	16.7	14.1	9.3		5.7		16
18	16.1	13.4	9.1	8.0	5.6		18
20	15.6	12.7	8.8	7.9	5.3		20
22	15.0	12.1	8.5	7.7	5.2	4.7	22
24	14.1	11.6	8.2	7.6	5.1	4.6	24
26	13.3	11.1	8.2	7.4	4.9	4.4	26
28	12.5	10.7	8.0	7.3	4.8	4.3	28
30	11.9	10.4	7.8	7.2	4.6	4.2	30
32	11.4	10.0	7.7	7.0	4.5	4.1	32
34	10.9	9.8	7.5	7.0	4.4	4.1	34
36	10.4	9.5	7.4	7.0	4.3	4.0	36
38	10.0	9.3	7.3	6.9	4.3	3.9	38
40			7.3	6.7	4.2	3.9	40
42			7.1	6.6	4.1	3.9	42
44			6.9	6.4	4.1	3.8	44
46					4.1	3.8	46
48					4.0	3.9	48
50					4.0	3.9	50
配重	45+6	45+6	45+6	45+6	45+6	45+6	配重

单位: t、m

主臂长度	37						主臂长度
副臂长度	13		19		25		副臂长度
副臂角度	15	30	15	30	15	30	副臂角度
幅度							幅度
12	18.2						12
14	17.6						14
16	17.0	14.6	9.4				16
18	16.5	13.9	9.3		5.6		18
20	16.1	13.2	8.9	8.0	5.4		20
22	15.7	12.6	8.7	7.8	5.3		22
24	15.2	12.1	8.5	7.6	5.2	4.6	24
26	14.3	11.7	8.3	7.6	5.0	4.5	26
28	13.6	11.3	8.1	7.4	4.9	4.4	28
30	12.9	10.9	7.9	7.3	4.8	4.3	30
32	12.3	10.5	7.8	7.2	4.7	4.2	32
34	11.6	10.2	7.7	7.1	4.6	4.1	34
36	10.6	10.0	7.6	7.1	4.5	4.1	36
38	9.8	9.7	7.5	6.9	4.4	4.0	38
40	9.1	9.2	7.4	6.9	4.4	4.0	40
42	8.4	8.5	7.3	6.9	4.2	3.9	42
44	7.9	7.9	7.2	6.7	4.2	3.9	44
46			7.1	6.6	4.1	3.9	46
48			7.0	6.5	4.1	3.8	48
50			6.6	6.4	4.1	3.8	50
52					4.0	3.9	52
54					4.0	3.8	54
配重	45+6	45+6	45+6	45+6	45+6	45+6	配重

单位：t、m

主臂长度	43						主臂长度
副臂长度	13		19		25		副臂长度
副臂角度	15	30	15	30	15	30	副臂角度
幅度							幅度
14	17.7						14
16	17.2	14.9	9.5				16
18	16.8	14.2	9.3		5.7		18
20	16.6	13.6	9.1	8.0	5.5		20
22	16.0	13.1	8.8	7.9	5.4		22
24	15.7	12.6	8.6	7.7	5.3	4.6	24
26	15.3	12.1	8.5	7.6	5.1	4.5	26
28	14.5	11.7	8.3	7.5	5.0	4.4	28
30	13.5	11.3	8.1	7.3	4.9	4.4	30
32	12.3	11.0	8.0	7.3	4.8	4.2	32
34	11.3	10.7	7.9	7.1	4.7	4.2	34
36	10.4	10.4	7.8	7.1	4.6	4.1	36
38	9.6	9.7	7.7	7.0	4.6	4.1	38
40	8.8	9.0	7.5	7.0	4.4	4.0	40
42	8.2	8.3	7.4	7.0	4.4	4.0	42
44	7.6	7.7	7.4	6.9	4.3	3.9	44
46	7.0	7.1	7.3	6.8	4.3	3.9	46
48	6.6	6.6	6.8	6.7	4.2	3.8	48
50	6.1	6.1	6.3	6.4	4.1	3.9	50
52			5.9	6.0	4.1	3.8	52
54			5.5	5.6	4.0	3.8	54
56					4.0	3.9	56
58					4.0	3.8	58
配重	45+6	45+6	45+6	45+6	45+6	45+6	配重

单位: t、m

主臂长度	49						主臂长度
副臂长度	13		19		25		副臂长度
副臂角度	15	30	15	30	15	30	副臂角度
幅度							幅度
14	18.1						14
16	17.7		9.7				16
18	17.2	14.6	9.4				18
20	16.9	14.0	9.2		5.6		20
22	16.5	13.5	9.0	8.0	5.5		22
24	16.2	13.0	8.8	7.8	5.3	4.7	24
26	15.7	12.5	8.6	7.7	5.2	4.6	26
28	14.6	12.1	8.5	7.6	5.1	4.5	28
30	13.2	11.8	8.3	7.5	5.0	4.4	30
32	12.0	11.4	8.2	7.3	4.9	4.3	32
34	11.0	11.1	8.1	7.3	4.8	4.2	34
36	10.1	10.3	8.0	7.2	4.7	4.2	36
38	9.2	9.4	7.8	7.2	4.7	4.1	38
40	8.5	8.7	7.7	7.0	4.5	4.1	40
42	7.8	8.0	7.6	7.0	4.5	4.0	42
44	7.3	7.4	7.5	6.9	4.4	4.0	44
46	6.7	6.8	6.9	7.0	4.3	3.9	46
48	6.2	6.3	6.4	6.6	4.3	3.9	48
50	5.8	5.8	6.0	6.2	4.2	3.9	50
52	5.4	5.4	5.6	5.7	4.1	3.9	52
54	5.0	5.0	5.2	5.3	4.1	3.9	54
56			4.8	4.9	4.1	3.9	56
58			4.5	4.6	4.0	3.8	58
60			4.2	4.2	4.0	3.9	60
62					4.0	3.8	62
64					3.8	3.9	64
配重	45+6	45+6	45+6	45+6	45+6	45+6	配重

单位: t、m

主臂长度	55						主臂长度
副臂长度	13		19		25		副臂长度
副臂角度	15	30	15	30	15	30	副臂角度
幅度							幅度
16	17.7						16
18	17.4	14.9	9.5				18
20	17.0	14.3	9.4		5.7		20
22	16.7	13.8	9.2	8.0	5.5		22
24	16.4	13.3	9.0	7.9	5.5		24
26	16.0	12.9	8.9	7.7	5.4	4.6	26
28	14.4	12.5	8.7	7.7	5.2	4.5	28
30	13.0	12.1	8.4	7.5	5.1	4.5	30
32	11.8	11.8	8.3	7.5	5.0	4.4	32
34	10.7	11.0	8.2	7.3	4.9	4.3	34
36	9.8	10.0	8.1	7.3	4.8	4.2	36
38	9.0	9.2	7.9	7.2	4.8	4.2	38
40	8.2	8.4	7.8	7.2	4.6	4.1	40
42	7.6	7.8	7.8	7.1	4.6	4.1	42
44	7.0	7.1	7.2	7.1	4.5	4.0	44
46	6.4	6.6	6.7	6.9	4.4	4.0	46
48	5.9	6.1	6.2	6.4	4.4	4.0	48
50	5.5	5.6	5.7	5.9	4.3	3.9	50
52	5.1	5.2	5.3	5.5	4.2	3.9	52
54	4.7	4.8	4.9	5.1	3.9	3.9	54
56	4.3	4.4	4.5	4.7	3.7	3.7	56
58	4.0	4.0	4.2	4.3	3.4	3.4	58
60	3.7	3.7	3.9	4.0	3.2	3.2	60
62			3.6	3.7	3.0	3.0	62
64			3.3	3.4	2.6	2.6	64
66					2.4	2.4	66
68					2.3	2.3	68
70					2.1	2.1	70
配重	45+6	45+6	45+6	45+6	45+6	45+6	配重

单位：t、m

主臂长度	61						主臂长度
副臂长度	13		19		25		副臂长度
副臂角度	15	30	15	30	15	30	副臂角度
幅度							幅度
16	18.0						16
18	17.7	15.1	9.7				18
20	17.4	14.6	9.4		5.8		20
22	16.8	14.1	9.3	8.1	5.6		22
24	16.6	13.6	9.1	7.9	5.5		24
26	15.7	13.2	8.9	7.8	5.4	4.7	26
28	14.1	12.8	8.8	7.7	5.3	4.6	28
30	12.7	12.5	8.7	7.6	5.2	4.5	30
32	11.5	11.8	8.4	7.5	5.1	4.4	32
34	10.4	10.7	8.0	7.5	5.0	4.4	34
36	9.5	9.8	7.5	7.3	4.5	4.3	36
38	8.6	8.9	7.0	7.0	4.0	4.0	38
40	7.9	8.1	6.5	6.5	3.6	3.6	40
42	7.2	7.5	6.0	6.0	3.3	3.3	42
44	6.6	6.8	5.6	5.6	3.0	3.0	44
46	6.1	6.3	5.2	5.2	2.7	2.7	46
48	5.6	5.8	4.9	4.9	2.4	2.4	48
50	5.1	5.3	4.5	4.5	2.2	2.2	50
52	4.7	4.9	4.2	4.2	2.0	2.0	52
54	4.3	4.5	3.9	3.9			54
56	4.0	4.1	3.7	3.7			56
58	3.6	3.7	3.4	3.4			58
60	3.3	3.3	3.2	3.2			60
62	3.0	3.0	3.0	3.0			62
64	2.7	2.7	2.6	2.6			64
66			2.4	2.4			66
68			2.3	2.3			68
70			2.1	2.1			70
配重	45+6	45+6	45+6	45+6	45+6	45+6	配重

单位：t、m

主臂长度	64				主臂长度
副臂长度	13		19		副臂长度
副臂角度	15	30	15	30	副臂角度
幅度					幅度
16	17.3				16
18	16.8		9.7		18
20	16.3	14.7	9.5		20
22	15.8	14.2	9.3		22
24	14.7	13.8	9.2	7.9	24
26	13.7	13.4	9.0	7.9	26
28	12.8	12.8	8.4	7.7	28
30	12.0	12.0	7.8	7.7	30
32	11.2	11.2	7.1	7.1	32
34	10.2	10.4	6.6	6.6	34
36	9.3	9.6	6.1	6.1	36
38	8.4	8.7	5.6	5.6	38
40	7.7	8.0	5.2	5.2	40
42	7.0	7.3	4.7	4.7	42
44	6.4	6.7	4.4	4.4	44
46	5.9	6.1	4.0	4.0	46
48	5.4	5.6	3.7	3.7	48
50	5.0	5.1	3.4	3.4	50
52	4.5	4.7	3.2	3.2	52
54	4.1	4.3	2.9	2.9	54
56	3.7	3.9	2.7	2.7	56
58	3.4	3.5	2.5	2.5	58
60	3.0	3.1	2.3	2.3	60
62	2.7	2.8	2.1	2.1	62
64	2.4	2.5	1.8	1.8	64
66	2.1	2.2			66
68	1.9	1.9			68
配重	45+6	45+6	45+6	45+6	配重

六、运输明细表及运输方案

1、整机重量

整机（全部件）运输重量约为 132.8 吨。

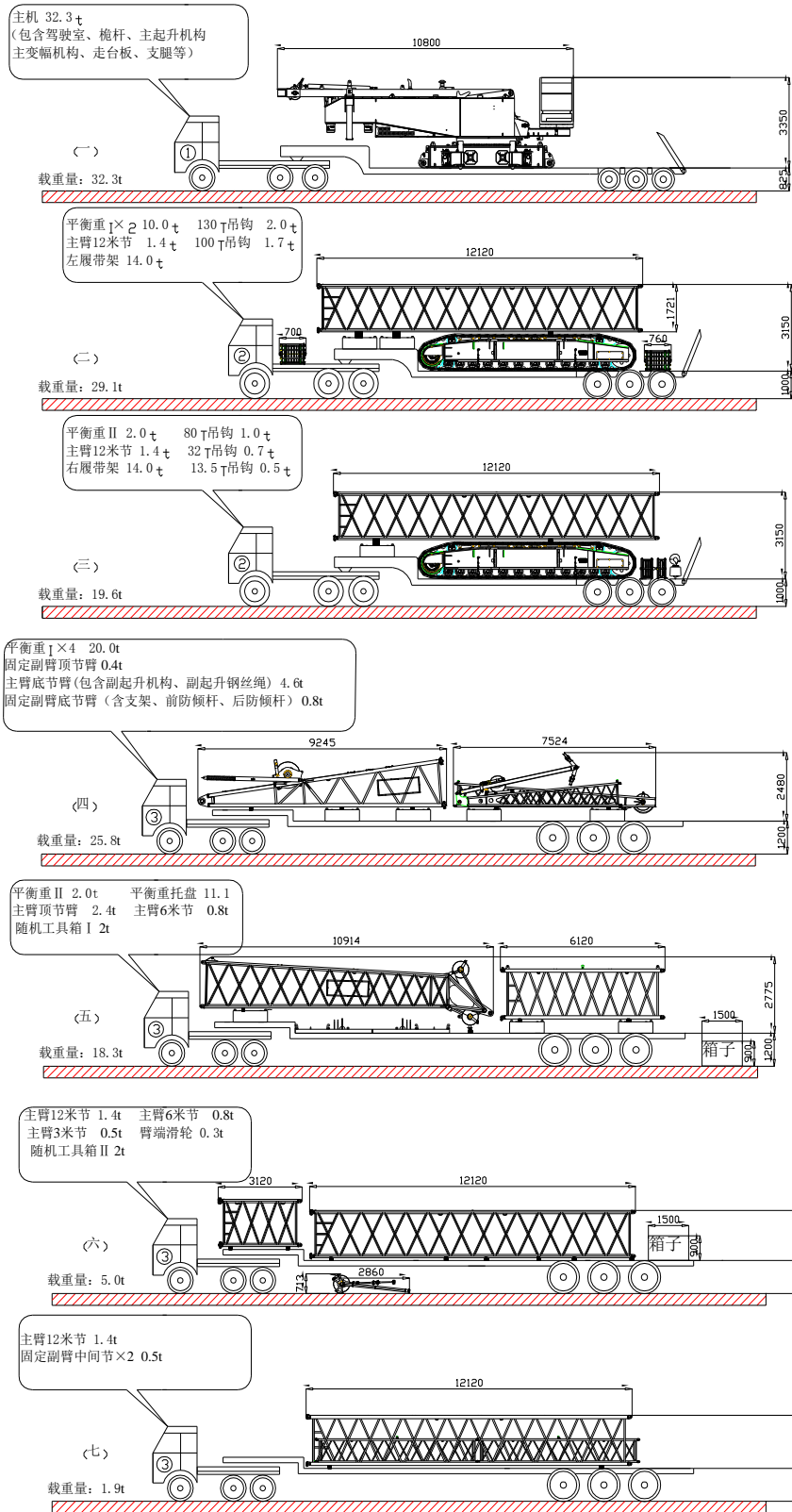
2、主要运输部件明细表：

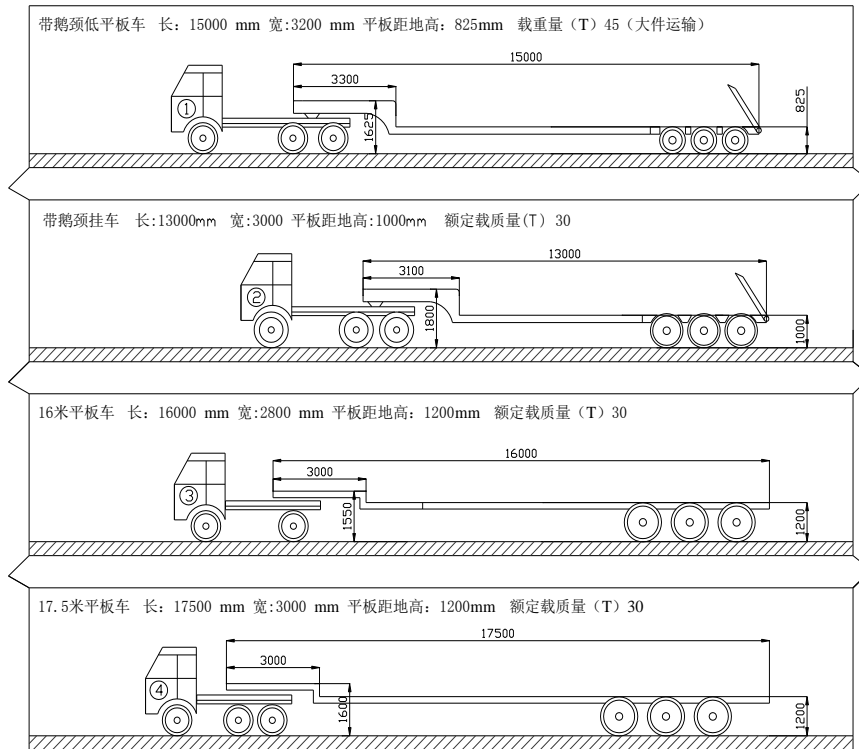
各部件分解运输重量及尺寸如下表(小件如螺栓、部分固定销轴等没列入)：

表 1 主要零部件运输重量及尺寸

序号	零件名称	重量(t)	长(m)	宽(m)	高(m)	数量	备注
1	主机	32.3	10.6	3	3.25	1	包含桅杆、主起升卷扬及钢丝绳、主变幅卷扬及钢丝绳、支腿组件、支腿盘等，如运输时为了减轻重量可将支腿组件拆除
2	左履带架	13.9	8.05	1.1	1.3	1	
3	右履带架	13.9	8.05	1.1	1.3	1	
4	130t 吊钩	2.035	2.03	1.025	0.75	1	选配
5	100t 吊钩	1.67	1.665	0.76	0.705	1	
6	80t 吊钩	0.95	2.0	0.76	0.42	1	
7	32t 吊钩	0.7	1.63	0.76	0.355	1	
8	13.5t 吊钩	0.5	0.8	0.485	0.485	1	
9	平衡重托盘	15	5.41	1.8	0.32	1	
10	平衡重块	5	1.8	1.38	0.57	6	
11	平衡重箱	3	1.56	1.037	0.835	2	
12	主臂底节臂	4.6	9.52	2.226	1.745	1	
13	主臂 3 米中间节	0.465	3.12	1.92	1.745	1	
14	主臂 6 米中间节	0.8	6.14	1.92	1.745	1	
15	主臂 12 米中间节	1.435	12.14	1.92	1.745	4	
16	主臂顶节臂	2.37	10.92	1.92	1.95	1	
17	固定副臂底节臂	0.855	6.13	1.165	1.92	1	
18	固定副臂中间节	0.235	6.07	0.875	0.693	2	
19	固定副臂顶节臂	0.405	7.418	0.875	0.739	1	
20	臂端滑轮	0.7	2.94	1.5	1.08	1	

3. 运输车辆信息:





特别声明:

- 产品请以实物为准，技术规格书仅供参考。
- 技术规格书将根据产品变化定期更新，更新的内容将会在本资料的新版本中加入，恕不另行通知。产品的部分功能、配置和技术参数在更新前后可能存在细微的差异。
- 由于真实环境不稳定等原因，部分数据的实际值可能与本资料中提供的值存在偏差，如有任何疑问请以公司最终解释为准。