

QUALITY CHANGES THE WORLD | 品质改变世界

SANY



SCC1350E履带起重机

SANY CRAWLER CRANE

履带起重机系列

SCC1350E

P1

SCC1350E履带起重机

- 整机基本尺寸
- 主要技术特点
- 主要性能参数
- 运输尺寸
- 运输方案
- 拆装示意图

P10

设备简介

- 上车
- 下车
- 作业设备
- 安全装置

P17

工况组合

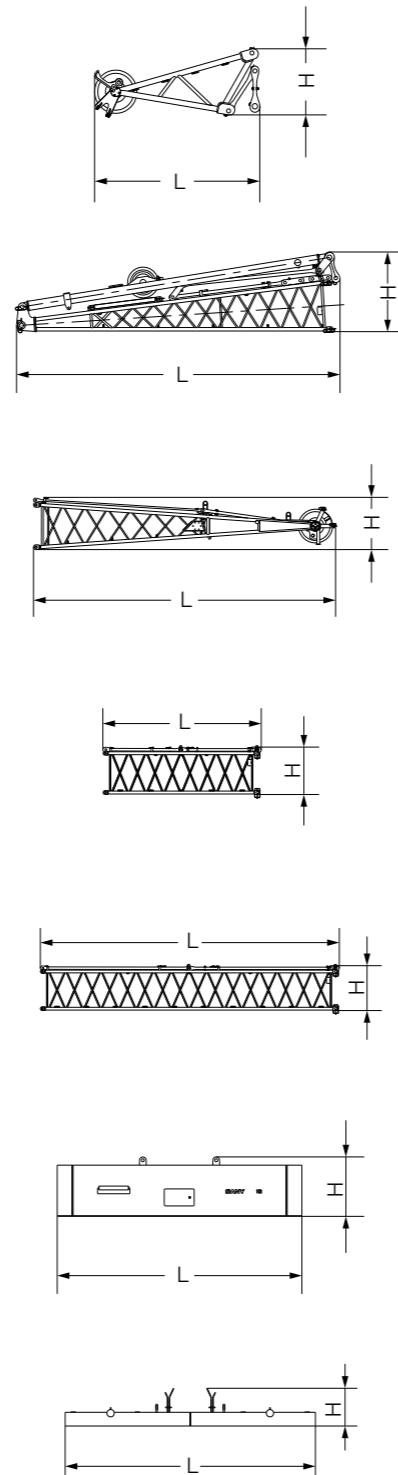
- 主臂H工况臂架组合
- 主臂(H)工况作业范围
- 主臂载荷表
- 固定副臂FJ工况臂架组合
- 固定副臂(FJ)工况作业范围
- 固定副臂载荷表



- 02 整机基本尺寸
- 03 主要技术特点
- 04 主要性能参数
- 05 运输尺寸
- 08 运输方案
- 09 拆装示意图

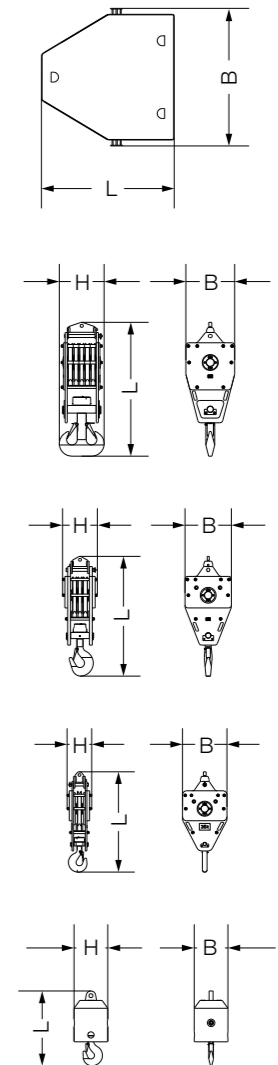
运输尺寸

加长臂	×1
长(L)	2.39m
宽(B)	1.04m
高(H)	0.94m
重量	0.3t
固定副臂下节臂(含撑杆)	×1
长(L)	5.25m
宽(B)	1.19m
高(H)	1.30m
重量	0.84t
固定副臂上节臂	×1
长(L)	5.40m
宽(B)	1.01m
高(H)	0.95m
重量	0.53t
固定副臂3m中间臂	×1
长(L)	3.12m
宽(B)	1.02m
高(H)	0.92m
重量	0.19t
固定副臂6m中间臂	×3
长(L)	6.11m
宽(B)	1.02m
高(H)	0.92m
重量	0.34t
中央配重	×2
长(L)	4.00m
宽(B)	1.38m
高(H)	0.98m
重量	10.00t
后配重托盘	×1
长(L)	6.14m
宽(B)	2.23m
高(H)	0.93m
重量	11.00t



运输尺寸

后配重	×8
长(L)	1.97m
宽(B)	2.08m
高(H)	0.70m
重量	5.50t
130T起重钩	×1
长(L)	2.28m
宽(B)	0.82m
高(H)	0.75m
重量	1.8t
80T起重钩	×1
长(L)	2.28m
宽(B)	0.82m
高(H)	0.62m
重量	1.57t
35T起重钩	×1
长(L)	2.28m
宽(B)	0.82m
高(H)	0.46m
重量	1.08t
13.5T球钩	×1
长(L)	0.95m
宽(B)	0.43m
高(H)	0.43m
重量	0.47t

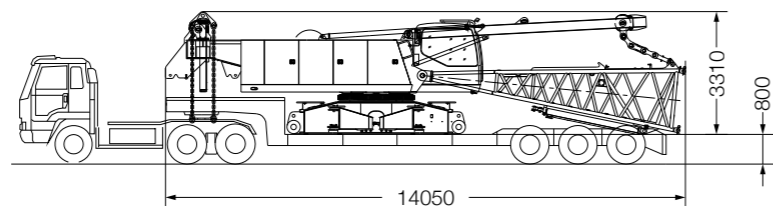


*注释:

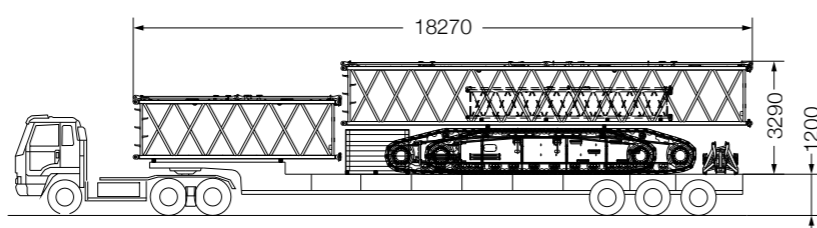
- 1.此零部件运输尺寸为示意图,未按比例绘制,所标尺寸为设计值,不包括包装。
- 2.重量为设计值,由于制造误差,可能稍有不同。

运输方案

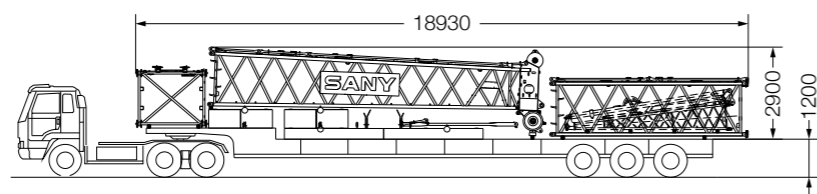
主机(三个卷扬、底座、支腿, 桅杆、全部钢丝绳)、下节臂
合计: 32.8t



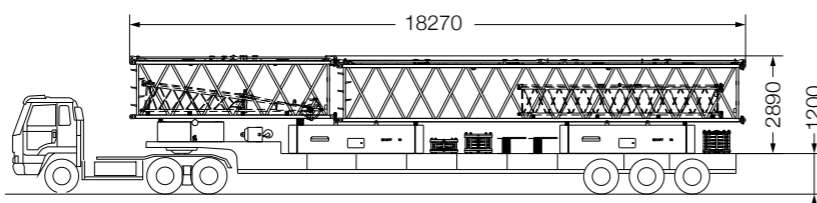
履带架*2: 29.6t
12m主臂: 1.96t
6m主臂: 1.06t
6m固定副臂: 0.34t
加长臂: 0.3t
包装箱: 1t
合计: 34.26t



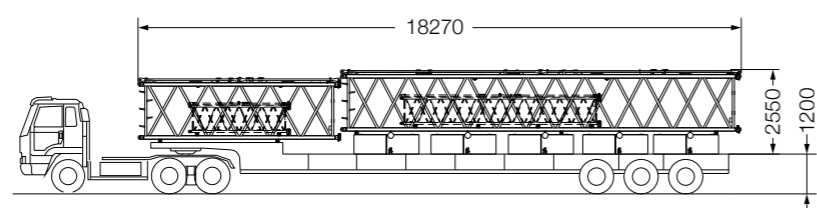
配重托盘: 11t
后配重*2: 11t
主臂上节臂: 2.79t
6m主臂: 1.06t
3m主臂: 0.63t
固定副臂下节臂: 0.84t
副臂后拉板: 0.15t
合计: 27.47t



配重块: 5.5t
中央配重*2: 20t
12m主臂: 1.96t
6m主臂: 1.06t
6m固定副臂: 0.34t
固定副臂上节臂: 0.53t
130T起重钩: 1.8t
80T起重钩: 1.57t
35T起重钩: 1.08t
13.5T起重钩: 0.47t
下车扶梯*2: 0.08t
合计: 34.39t

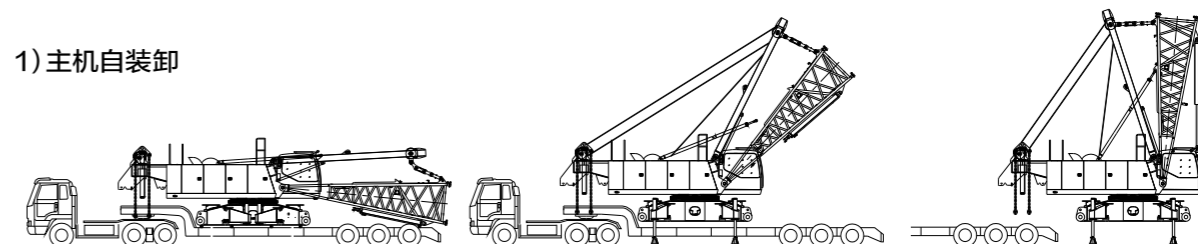


配重块*5: 27.5t
12m主臂: 1.96t
6m主臂: 1.06t
6m固定副臂: 0.34t
3m固定副臂: 0.19t
合计: 31.05t

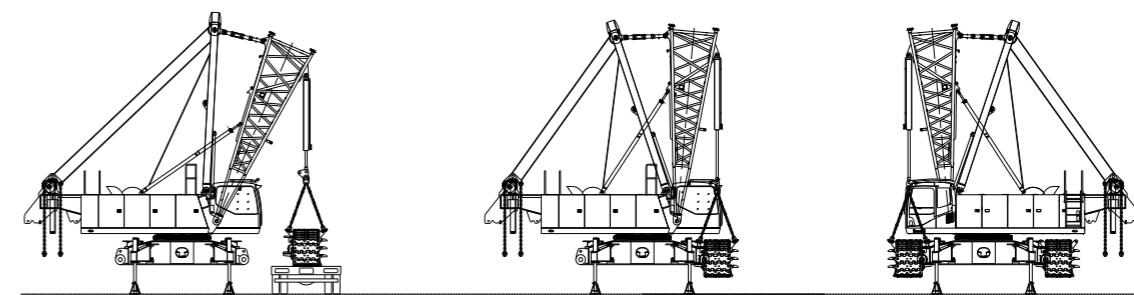


拆装示意图

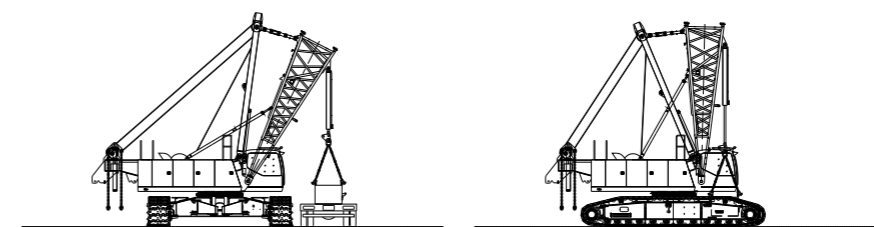
1) 主机自装卸



2) 履带架自装卸



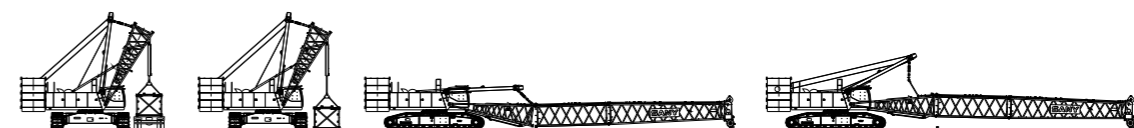
3) 中央配重自装卸



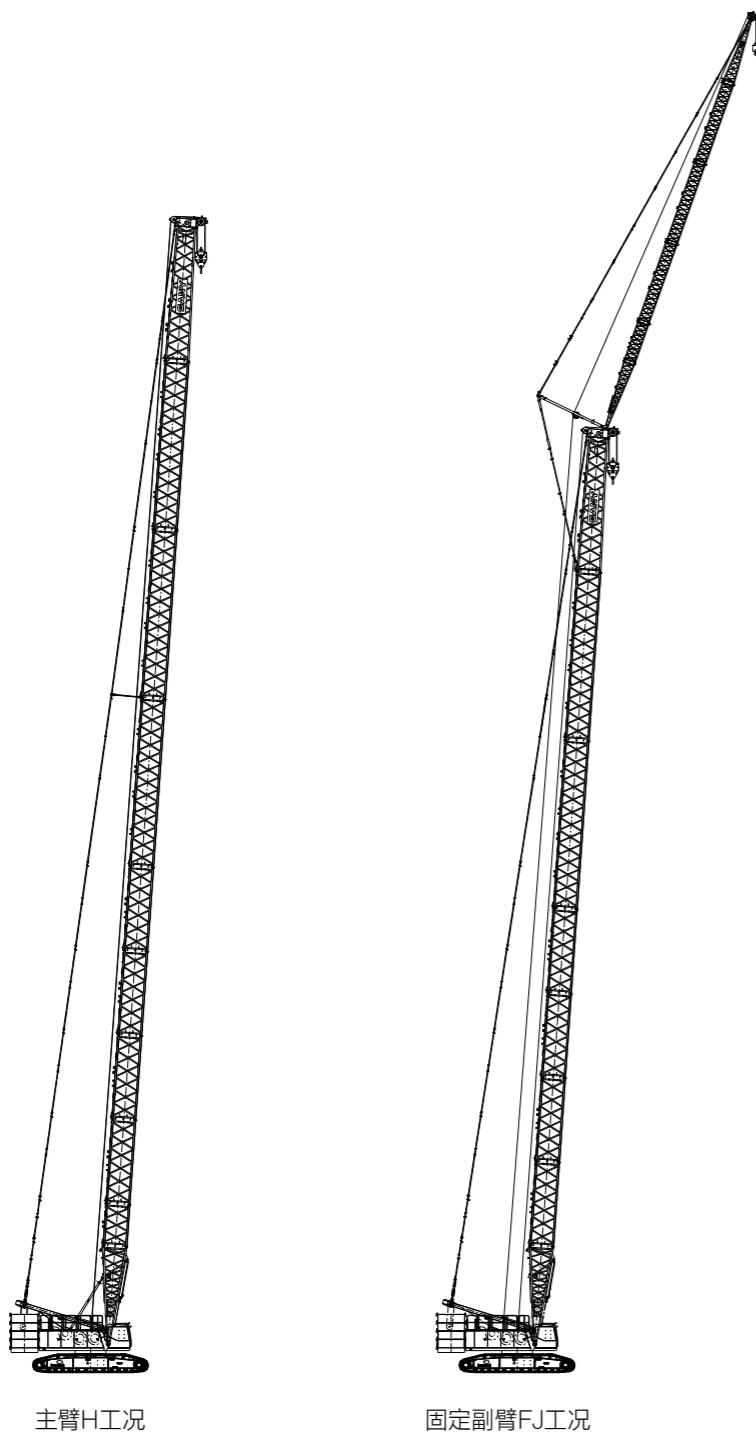
4) 后配重自装卸



5) 主臂自装卸



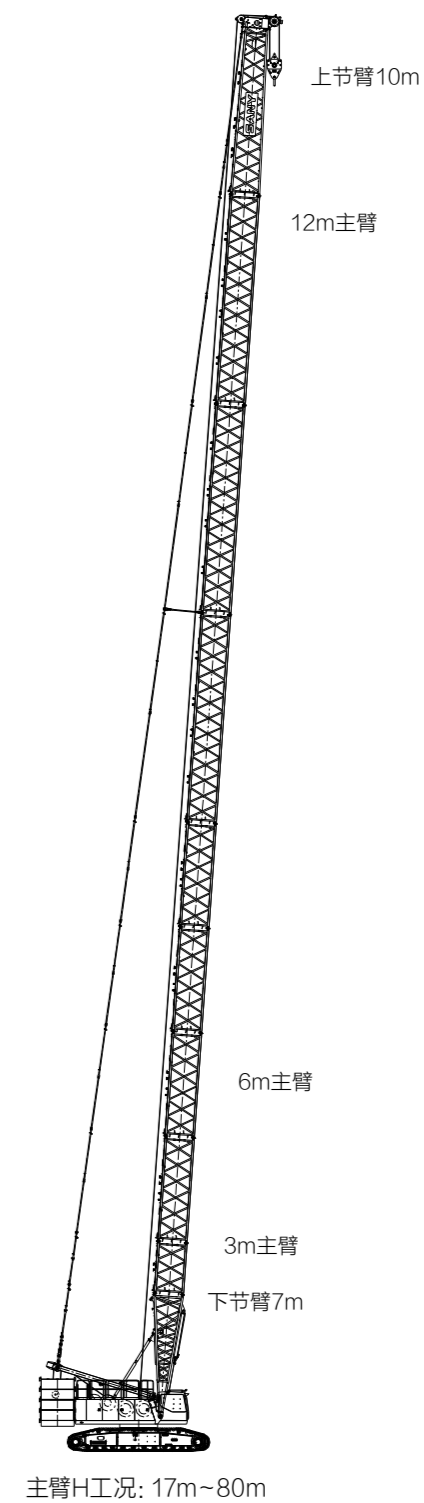
工况组合



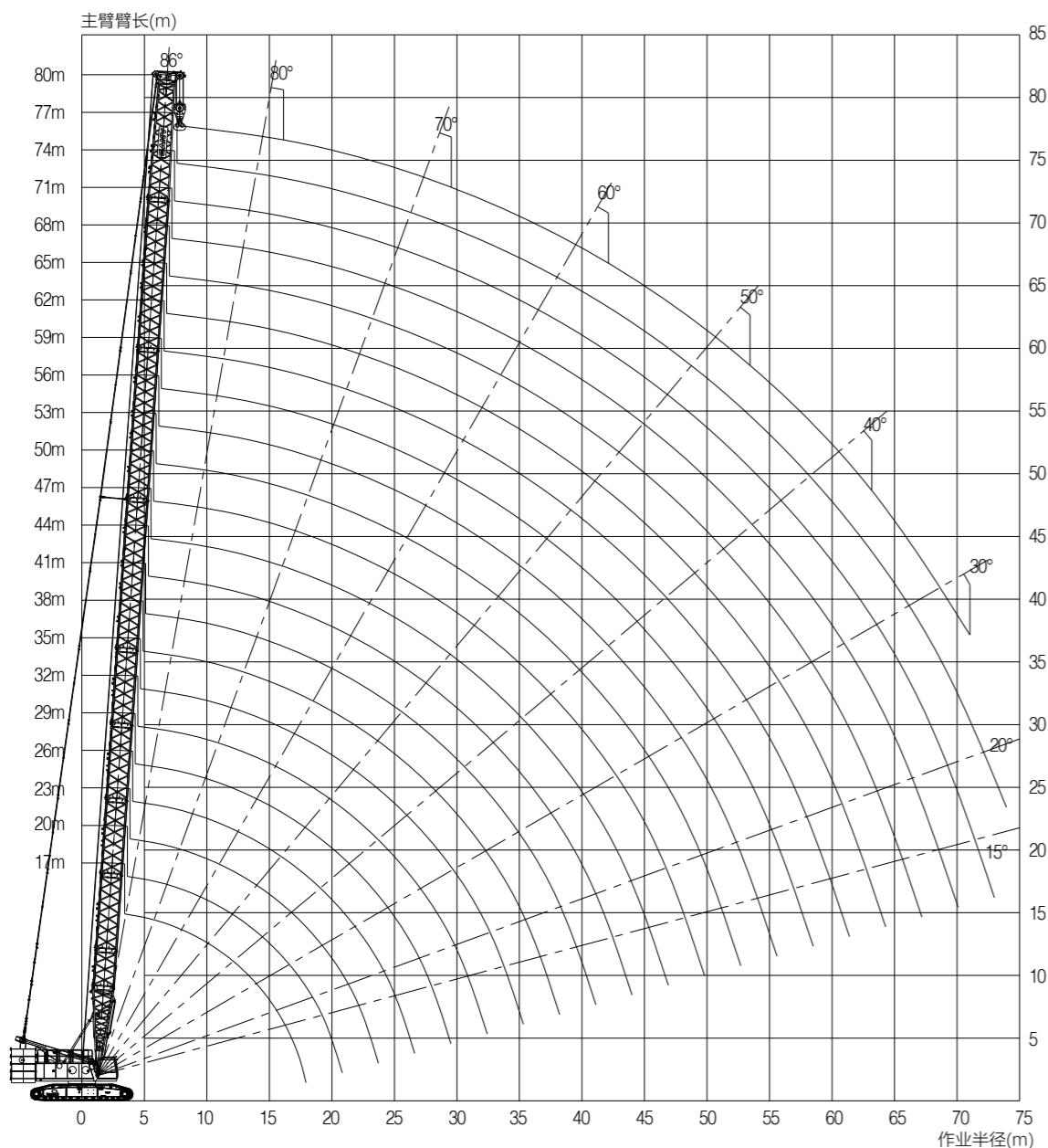
主臂H工况臂架组合

主臂长度 (m)	中间臂			腰绳
	3m	6m	12m	
17	—	—	—	—
20	1	—	—	—
23	—	1	—	—
26	1	1	—	—
29	—	—	1	—
32	1	—	1	—
35	—	1	1	—
38	1	1	1	—
41	—	—	2	—
44	1	—	2	—
47	—	1	2	—
50	1	1	2	—
53	—	—	3	—
56	1	—	3	—
59	—	1	3	—
62	1	1	3	—
65	—	2	3	—
68	1	2	3	1
71	—	3	3	1
74	1	3	3	1
77	—	4	3	1
80	1	4	3	1

注：
同等臂长组合可任意选用中间臂节，
优先选用较长的中间臂节。



主臂(H)工况作业范围



主臂载荷表

SCC1350E履带起重机-H工况载荷表1/2

单位: (t)

半径	主钩, 主臂17~80m, 不带加长臂											半径
	17	20	23	26	29	32	35	38	41	44	47	
4	140.0	135.0	130.0									4
5	127.0	126.0	125.0	123.4	121.0	107.6	97.8	93.4				5
6	110.0	108.7	107.6	106.8	105.6	103.0	96.9	87.8	87.2	76.9	67.8	6
7	95.4	94.8	94.2	93.5	92.9	90.2	86.8	83.7	80.7	76.7	67.5	7
8	82.5	82.0	81.5	80.9	80.4	78.3	75.7	73.2	70.8	68.6	66.5	8
9	72.6	72.1	71.7	71.2	70.8	69.1	66.9	64.9	63.0	61.1	59.4	9
10	64.7	64.3	64.0	63.5	63.1	61.7	59.9	58.2	56.6	55.0	53.6	10
12	50.7	50.4	50.2	49.9	49.6	49.3	49.1	48.1	46.8	45.6	44.6	12
14	41.2	41.0	40.8	40.6	40.4	40.1	39.9	39.6	39.4	38.8	37.9	14
16	34.6	34.4	34.3	34.0	33.8	33.6	33.4	33.1	32.9	32.7	32.5	16
18		29.5	29.4	29.2	29.0	28.8	28.6	28.3	28.1	27.9	27.7	18
20		25.7	25.6	25.4	25.2	25.0	24.8	24.6	24.4	24.2	24.1	20
22			22.6	22.4	22.3	22.1	21.9	21.7	21.5	21.2	21.1	22
24				20.0	19.8	19.6	19.4	19.2	19.0	18.8	18.7	24
26				17.9	17.8	17.6	17.4	17.2	17.0	16.8	16.7	26
28					16.1	15.9	15.7	15.5	15.3	15.1	15.0	28
30						14.4	14.3	14.1	13.9	13.7	13.6	30
32						13.1	13.0	12.8	12.6	12.4	12.3	32
34							11.9	11.7	11.5	11.3	11.2	34
36								10.7	10.6	10.3	10.3	36
38									9.8	9.7	9.5	38
40										8.9	8.7	40
42											8.0	42
44											7.4	44
46												46
48												48
50												50
52												52
54												54
56												56
58												58
60												60
62												62
配重	55+20	55+20	55+20	55+20	55+20	55+20	55+20	55+20	55+20	55+20	55+20	配重
倍率	12	12	11	11	11	10	9	8	8	7	6	倍率

注: 1、实际起重量是表中的额定起重量中减去起重钩等一切吊具之后的值。
2、表中所示额定起重量是在水平坚硬地面上、重物在非行走时缓慢平稳起吊的值。

主臂载荷表

SCC1350E履带起重机-H工况载荷表2/2

单位: (t)

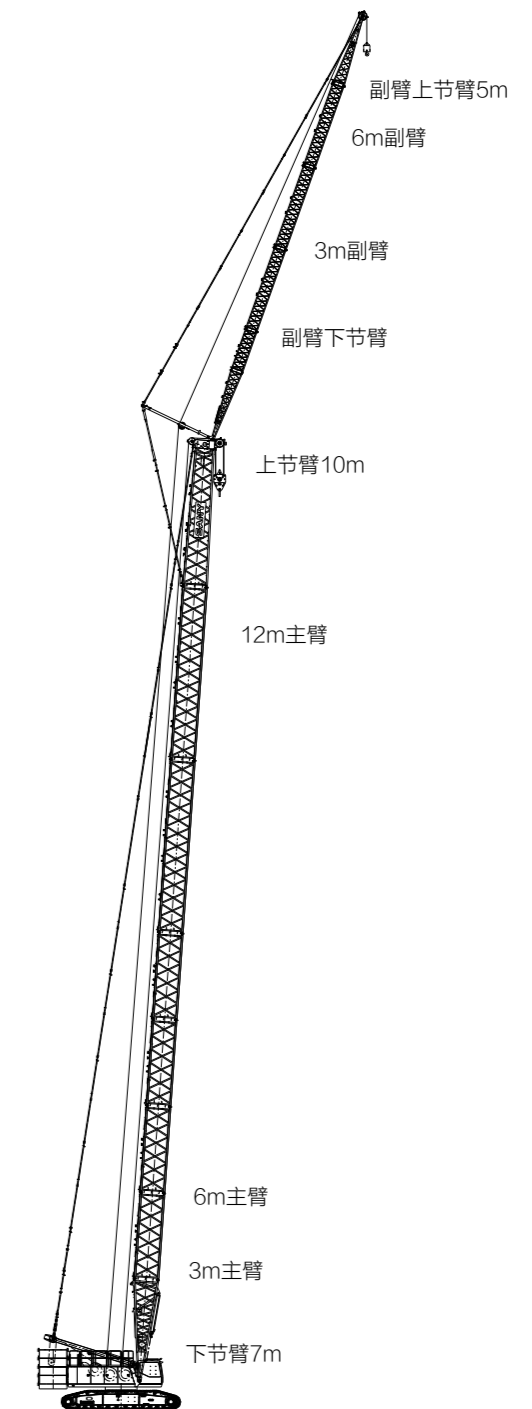
半径	主钩, 主臂17~80m, 不带加长臂											半径
	50	53	56	59	62	65	68	71	74	77	80	
4												4
5												5
6	60.0	53.8										6
7	59.9	53.3	47.6	42.8	38.6	35.0						7
8	59.8	53.1	47.5	42.6	38.4	34.7	32.3	29.4	26.8	24.4	22.3	8
9	57.7	53.0	47.3	42.4	38.2	34.4	32.2	29.3	26.8	24.4	22.2	9
10	52.1	50.7	47.0	42.2	37.9	34.2	32.1	29.2	26.7	24.3	22.2	10
12	43.4	42.3	41.3	40.3	37.4	33.8	31.9	29.0	26.5	24.2	22.0	12
14	37.0	36.1	35.2	34.5	33.6	32.8	31.9	28.9	26.4	23.9	21.8	14
16	32.1	31.3	30.6	29.9	29.2	28.5	27.8	27.2	26.2	23.6	21.5	16
18	27.5	27.3	26.8	26.3	25.6	25.0	24.4	23.9	23.3	22.7	21.3	18
20	23.8	23.6	23.4	23.2	22.7	22.2	21.6	21.1	20.6	20.1	19.5	20
22	20.9	20.7	20.4	20.3	20.1	19.8	19.3	18.8	18.3	17.8	17.3	22
24	18.5	18.3	18.1	17.9	17.7	17.5	17.3	16.9	16.4	15.9	15.5	24
26	16.5	16.3	16.1	15.9	15.7	15.5	15.3	15.1	14.7	14.3	13.9	26
28	14.8	14.6	14.4	14.2	14.0	13.8	13.6	13.5	13.2	12.9	12.4	28
30	13.4	13.2	12.9	12.8	12.6	12.4	12.2	12.0	11.8	11.6	11.2	30
32	12.1	11.9	11.7	11.6	11.3	11.1	10.9	10.8	10.6	10.4	10.1	32
34	11.0	10.8	10.6	10.5	10.3	10.1	9.8	9.7	9.5	9.3	9.0	34
36	10.0	9.9	9.6	9.5	9.3	9.1	8.9	8.7	8.5	8.3	8.1	36
38	9.2	9.0	8.8	8.7	8.4	8.2	8.0	7.9	7.7	7.5	7.2	38
40	8.4	8.2	8.0	7.9	7.7	7.5	7.3	7.1	6.9	6.7	6.5	40
42	7.7	7.5	7.3	7.2	7.0	6.8	6.6	6.4	6.2	6.0	5.8	42
44	7.1	6.9	6.7	6.6	6.4	6.2	5.9	5.8	5.6	5.4	5.2	44
46	6.5	6.3	6.1	6.0	5.8	5.6	5.4	5.2	5.0	4.8	4.6	46
48	6.0	5.8	5.6	5.5	5.3	5.1	4.8	4.7	4.5	4.3	4.1	48
50		5.3	5.1	5.0	4.8	4.6	4.4	4.2	4.0	3.8	3.6	50
52		4.9	4.7	4.6	4.3	4.2	3.9	3.8	3.6	3.4	3.2	52
54			4.3	4.1	3.9	3.7	3.5	3.4	3.2	3.0	2.8	54
56				3.8	3.6	3.4	3.2	3.0	2.8	2.6	2.4	56
58				3.4	3.2	3.0	2.8	2.7	2.5	2.3	2.0	58
60					2.9	2.7	2.5	2.3	2.1			60
62						2.3	2.2	2.0				62
配重	55+20	55+20	55+20	55+20	55+20	55+20	55+20	55+20	55+20	55+20	55+20	配重
倍率	5	5	4	4	4	3	3	3	3	3	2	倍率

注: 1、实际起重量是表中的额定起重量中减去起重钩等一切吊具之后的值。
2、表中所示额定起重量是在水平坚硬地面上、重物在非行走时缓慢平稳起吊的值。

固定副臂FJ工况臂架组合

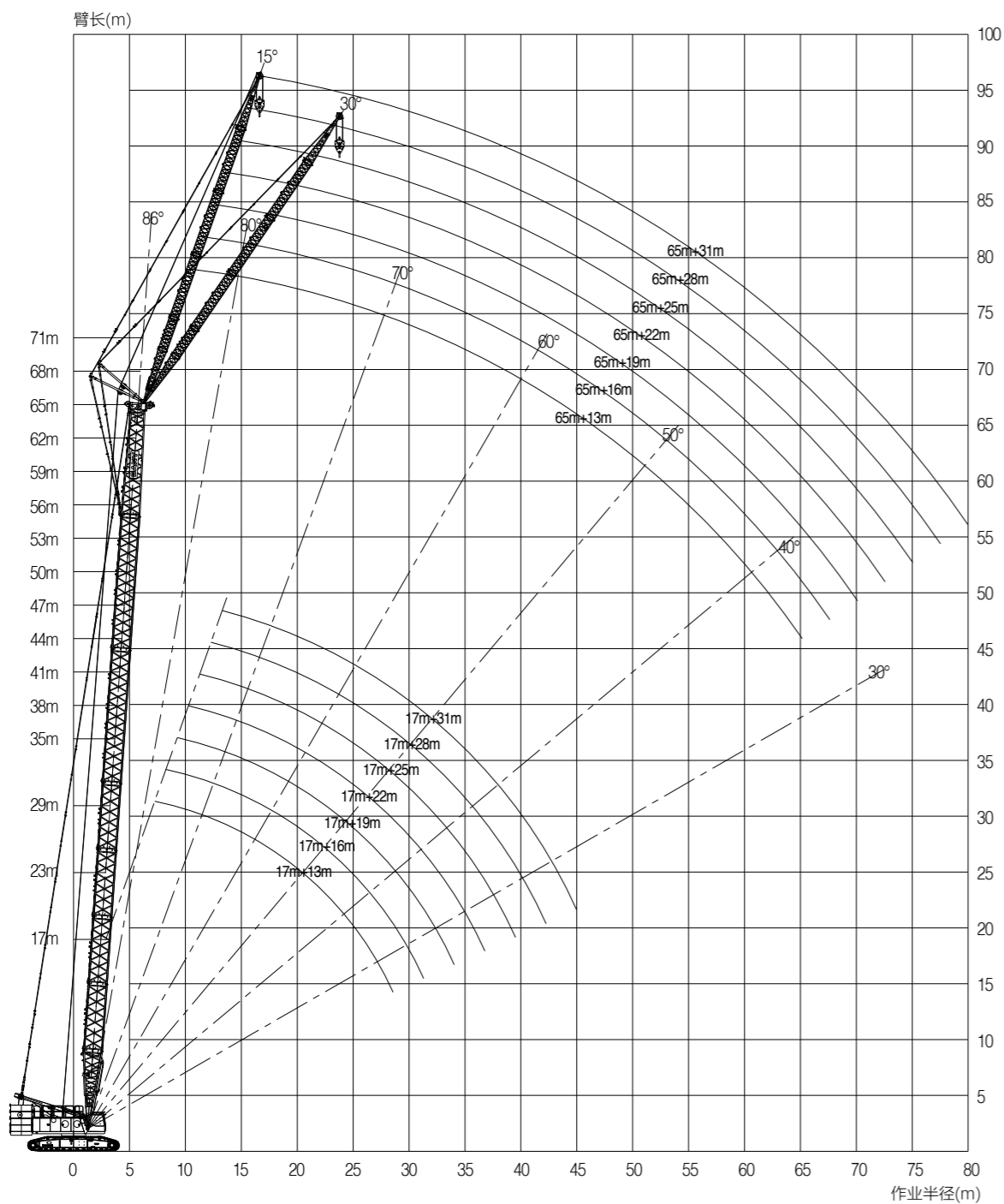
副臂长度(m)	中间臂节		主臂长度(m)	主副臂夹角
	3m	6m		
13	1	—	17~71	15°, 30°
16	—	1	17~71	15°, 30°
19	1	1	17~68	15°, 30°
22	—	2	17~68	15°, 30°
25	1	2	17~68	15°, 30°
28	—	3	17~65	15°, 30°
31	1	3	17~65	15°, 30°

注:
35m以下主臂, 臂长间隔为6m;
35m以上主臂, 臂长间隔为3m。



固定副臂FJ工况:
(17m~71m)+(13m~31m)

固定副臂 (FJ) 工况作业范围



固定副臂载荷表

SCC1350E履带起重机-固定副臂FJ工况载荷表1/14

单位: (t)

半径	副钩, 主臂17~71m, 副臂13m, 主副臂夹角15°																半径
	17	23	29	35	38	41	44	47	50	53	56	59	62	65	68	71	
7	30.0																7
8	30.0	29.4															8
10	28.9	28.5	27.8	27.4	27.0	26.3	25.6	25.1	24.3	23.7	23.1						10
12	27.6	27.5	27.5	27.3	26.9	26.2	25.5	25.0	24.2	23.6	22.8	22.4	21.7	20.5	19.8	19.0	12
14	26.3	26.9	27.2	27.1	26.8	26.1	25.4	24.9	24.1	23.5	22.6	22.2	21.6	20.4	19.6	19.0	14
16	25.4	26.0	26.5	26.5	26.3	26.0	25.3	24.8	24.0	23.3	22.4	22.0	21.4	20.3	19.4	18.9	16
18	24.5	25.1	25.7	25.9	25.8	25.7	25.2	24.7	23.9	23.1	22.2	21.8	21.3	20.1	19.2	18.8	18
20	23.7	24.6	25.0	25.2	25.2	25.0	24.8	24.6	23.8	22.8	22.0	21.5	21.0	19.8	18.9	18.8	20
22	22.3	23.2	22.8	22.4	22.2	22.0	21.8	21.7	21.5	21.3	20.8	20.4	19.9	19.2	18.5	18.3	22
24	20.9	20.8	20.4	20.0	19.8	19.6	19.4	19.2	19.0	18.8	18.6	18.4	18.0	17.5	17.1	16.7	24
26	19.1	18.7	18.3	17.9	17.7	17.5	17.3	17.2	17.0	16.8	16.6	16.5	16.3	15.9	15.4	15.1	26
28	17.3	17.0	16.6	16.2	16.0	15.8	15.6	15.5	15.3	15.1	14.9	14.7	14.5	14.4	14.0	13.6	28
30		15.5	15.1	14.7	14.5	14.3	14.1	14.0	13.8	13.6	13.4	13.3	13.1	12.9	12.7	12.4	30
32		14.2	13.8	13.4	13.2	13.1	12.8	12.7	12.5	12.3	12.1	12.0	11.8	11.6	11.4	11.3	32
34		13.1	12.7	12.3	12.1	11.9	11.7	11.6	11.4	11.2	11.0	10.9	10.7	10.5	10.3	10.1	34
36			11.7	11.3	11.1	10.9	10.7	10.6	10.4	10.2	10.0	9.9	9.7	9.5	9.3	9.1	36
38			10.8	10.4	10.2	10.1	9.8	9.7	9.5	9.3	9.1	9.0	8.8	8.6	8.4	8.3	38
40				9.6	9.4	9.3	9.1	8.9	8.7	8.5	8.3	8.2	8.0	7.8	7.6	7.5	40
42				8.9	8.7	8.5	8.3	8.2	8.0	7.8	7.6	7.5	7.3	7.1	6.9	6.8	42
44				8.3	8.1	7.9	7.7	7.6	7.4	7.2	7.0	6.9	6.6	6.5	6.3	6.1	44
46					7.5	7.3	7.1	7.0	6.8	6.6	6.4	6.3	6.1	5.9	5.7	5.5	46
48						6.8	6.6	6.5	6.2	6.1	5.9	5.7	5.5	5.3	5.1	5.0	48
50							6.1	6.0	5.8	5.6	5.4	5.2	5.0	4.8	4.6	4.5	50
52								5.6	5.5	5.3	5.1	4.9	4.8	4.6	4.4	4.0	52
54									5.1	4.9	4.7	4.5	4.4	4.2	4.0	3.8	54
56										4.5	4.3	4.1	4.0	3.8	3.6	3.4	56
58											3.9	3.7	3.6	3.4	3.2	3.0	58
60												3.6	3.4	3.3	3.1	2.9	60
62													3.1	2.9	2.7	2.6	62
64														2.6	2.4	2.3	64
66															2.2	2.0	66
配重	55+20	55+20	55+20	55+20	55+20	55+20	55+20	55+20	55+20	55+20	55+20	55+20	55+20	55+20	55+20	55+20	配重
倍率	3	3	3	3	3	3	3	3	3	3	2	2	2	2	2	2	倍率

注: 1、实际起重量是表中的额定起重量中减去起重钩等一切吊具之后的值。

2、表中所示额定起重量是在水平坚硬地面上、重物在非行走时缓慢平稳起吊的值。

固定副臂载荷表

SCC1350E履带起重机-固定副臂FJ工况载荷表2/14

单位: (t)

半径	副钩, 主臂17~71m, 副臂16m, 主副臂夹角15°															半径	
	17	23	29	35	38	41	44	47	50	53	56	59	62	65	68		71
8	25.0																8
10	24.9	25.0	24.9	24.3	24.3	24.0											10
12	23.9	24.1	24.2	23.8	23.6	23.4	23.2	22.9	22.5	21.8	21.2	20.5	19.9	18.6	18.0	17.4	12
14	22.9	23.2	23.5	23.1	23.0	23.0	22.7	22.4	22.2	21.7	21.1	20.4	19.8	18.5	17.8	17.3	14
16	21.9	22.4	22.7	22.6	22.6	22.4	22.3	22.0	21.8	21.6	21.0	20.3	19.7	18.4	17.7	17.2	16
18	21.2	21.7	22.1	22.1	22.1	21.8	21.8	21.6	21.5	21.2	20.9	20.2	19.6	18.2	17.5	17.1	18
20	20.5	21.1	21.5	21.6	21.6	21.4	21.4	21.3	21.1	20.9	20.6	20.2	19.5	17.8	17.2	16.9	20
22	19.9	20.4	20.9	21.0	21.1	20.9	21.0	20.9	20.8	20.6	20.3	20.1	19.3	18.5	17.0	16.7	22
24	18.6	19.8	20.3	20.2	20.0	19.8	19.6	19.4	19.3	19.1	18.8	18.5	18.0	17.1	16.7	16.5	24
26	17.4	18.9	18.5	18.1	17.9	17.7	17.5	17.4	17.2	17.0	16.8	16.7	16.3	15.9	15.5	15.2	26
28	16.4	17.2	16.8	16.4	16.2	16.0	15.8	15.7	15.5	15.3	15.1	15.0	14.8	14.5	14.1	13.8	28
30	15.7	15.7	15.3	14.9	14.7	14.5	14.3	14.2	14.0	13.8	13.6	13.5	13.3	13.1	12.8	12.5	30
32		14.4	14.0	13.6	13.4	13.2	13.0	12.9	12.7	12.5	12.3	12.2	12.0	11.8	11.6	11.4	32
34		13.3	12.9	12.5	12.3	12.1	11.9	11.8	11.6	11.4	11.2	11.1	10.9	10.7	10.5	10.4	34
36		12.2	11.9	11.5	11.3	11.1	10.9	10.8	10.6	10.4	10.2	10.1	9.9	9.7	9.5	9.4	36
38			11.0	10.6	10.4	10.2	10.0	9.9	9.7	9.5	9.3	9.2	9.0	8.8	8.6	8.5	38
40			10.2	9.8	9.6	9.4	9.2	9.1	8.9	8.7	8.5	8.4	8.2	8.0	7.8	7.7	40
42			9.5	9.1	8.9	8.7	8.5	8.4	8.2	8.0	7.8	7.7	7.5	7.3	7.1	7.0	42
44				8.5	8.3	8.1	7.9	7.8	7.6	7.4	7.2	7.0	6.8	6.6	6.4	6.3	44
46				7.9	7.7	7.5	7.3	7.2	7.0	6.8	6.6	6.4	6.2	6.1	5.9	5.7	46
48					7.1	6.9	6.7	6.6	6.4	6.2	6.0	5.9	5.7	5.5	5.3	5.2	48
50					6.6	6.4	6.2	6.1	5.9	5.7	5.5	5.4	5.2	5.0	4.8	4.7	50
52						6.0	5.8	5.7	5.5	5.3	5.1	5.0	4.7	4.6	4.4	4.2	52
54							5.3	5.2	5.0	4.9	4.7	4.5	4.3	4.1	3.9	3.8	54
56								4.8	4.6	4.5	4.3	4.1	3.9	3.7	3.5	3.4	56
58									4.3	4.1	3.9	3.8	3.6	3.4	3.2	3.0	58
60									3.9	3.7	3.6	3.4	3.2	3.0	2.8	2.3	60
62										3.4	3.2	3.1	2.9	2.7	2.5		62
64											2.9	2.8	2.6	2.4	2.0		64
66												2.5	2.3	2.1			66
68													2.2	2.0			68
配重	55+20	55+20	55+20	55+20	55+20	55+20	55+20	55+20	55+20	55+20	55+20	55+20	55+20	55+20	55+20	55+20	配重
倍率	3	3	3	3	3	3	2	2	2	2	2	2	2	2	2	2	倍率

注: 1、实际起重量是表中的额定起重量中减去起重钩等一切吊具之后的值。

2、表中所示额定起重量是在水平坚硬地面上、重物在非行走时缓慢平稳起吊的值。

固定副臂载荷表

SCC1350E履带起重机-固定副臂FJ工况载荷表3/14

单位: (t)

半径	副钩, 主臂17~68m, 副臂19m, 主副臂夹角15°															半径	
	17	23	29	35	38	41	44	47	50	53	56	59	62	65	68		
9	22.2																9
10	21.6	21.6	21.3														10
12	20.8	20.8	20.8	20.4	20.4	20.1	19.9	19.7	19.5	19.2	18.9						12
14	19.9	20.2	20.2	19.9	19.9	19.7	19.5	19.3	19.1	18.8	18.6	18.2	18.0	17.2	16.3		14
16	19.2	19.5	19.7	19.5	19.5	19.3	19.2	18.9	18.8	18.5	18.2	18.0	17.7	17.2	16.1		16
18	18.5	18.9	19.2	19.0	19.1	18.8	18.7	18.6	18.5	18.3	18.0	17.8	17.4	17.1	16.0		18
20	17.9	18.3	18.7	18.6	18.6	18.5	18.4	18.3	18.2	17.9	17.7	17.5	17.2	17.0	16.0		20
22	17.2	17.8	18.2	18.1	18.1	18.0	18.0	17.9	17.9	17.6	17.5	17.3	17.0	16.7	15.9		22
24	16.7	17.2	17.7	17.8	17.8	17.9	17.7	17.6	17.6	17.4	17.2	17.0	16.7	16.4	15.8		24
26	15.9	16.9	17.2	17.5	17.4	17.4	17.3	17.3	17.2	17.1	16.9	16.7	16.4	16.0	15.6		26
28	14.9	16.4	16.8	16.5	16.3	16.2	16.0	15.8	15.6	15.5	15.3	15.1	14.9	14.5	14.1		28
30	14.1	15.7	15.4	15.0	14.8	14.7	14.5	14.3	14.2	14.0	13.8	13.7	13.5	13.2	12.9		30
32	13.4	14.5	14.1	13.8	13.6	13.4	13.2	13.1	12.9	12.7	12.5	12.4	12.2	12.0	11.8		32
34	12.7	13.4	13.0	12.6	12.4	12.3	12.1	11.9	11.7	11.6	11.4	11.2	11.0	10.9	10.7		34
36		12.4	12.0	11.6	11.4	11.3	11.1	10.9	10.7	10.6	10.4	10.2	10.0	9.9	9.7		36
38		11.5	11.1	10.8	10.6	10.4	10.2	10.0	9.9	9.7	9.5	9.3	9.1	9.0	8.8		38
40			10.3	10.0	9.8	9.6	9.4	9.3	9.1	8.9	8.7	8.5	8.3	8.2	8.0		40
42			9.6	9.2	9.0	8.9	8.7	8.5	8.3	8.2	8.0	7.8	7.6	7.4	7.3		42
44			8.9	8.6	8.4	8.2	8.0	7.9	7.7	7.5	7.3	7.2	7.0	6.8	6.6		44
46				8.0	7.8	7.6	7.4	7.3	7.1	6.9	6.7	6.6	6.4	6.2	6.0		46
48				7.4	7.2	7.1	6.9	6.8	6.6	6.4	6.2	6.0	5.8	5.7	5.5		48
50				6.9	6.7	6.6	6.4	6.3	6.1	5.9	5.7	5.5	5.3	5.2	5.0		50
52					6.3	6.1	5.9	5.8	5.6	5.4	5.2	5.1	4.9	4.7	4.5		52
54						5.7	5.5	5.4	5.2	5.0	4.8	4.7	4.5	4.3	4.1		54
56							5.1	5.0	4.8	4.6	4.4	4.3	4.1	3.9	3.7		56
58								4.7	4.6	4.4	4.2	4.0	3.9	3.7	3.5		58
60									4.2	4.1	3.9	3.7	3.5	3.3	3.2		60
62										3.7	3.5	3.4	3.2	3.0	2.8		62
64											3.2	3.0	2.9	2.7	2.5		64
66												2.8	2.6	2.4	2.3		66
68													2.5	2.4	2.2		68
70														2.1			70
配重	55+20	55+20	55+20	55+20	55+20	55+20	55+20	55+20	55+20	55+20	55+20	55+20	55+20	55+20	55+20	55+20	配重
倍率	2	2	2	2	2	2	2	2	2	2	2	2	2	2	2	2	倍率

注: 1、实际起重量是表中的额定起重量中减去起重钩等一切吊具之后的值。

2、表中所示额定起重量是在水平坚硬地面上、重物在非行走时缓慢平稳起吊的值。

固定副臂载荷表

SCC1350E履带起重机-固定副臂FJ工况载荷表4/14

单位: (t)

半径	副钩, 主臂17~68m, 副臂22m, 主副臂夹角15°														半径	
	17	23	29	35	38	41	44	47	50	53	56	59	62	65		68
10	18.8															10
12	18.2	17.8	17.7	17.4	17.4	17.2	17.0									12
14	17.4	17.3	17.4	17.1	16.9	16.8	16.7	16.4	16.3	16.1	15.8	15.7	15.3	14.9	14.0	14
16	16.9	16.6	16.8	16.6	16.6	16.4	16.3	16.2	16.0	15.8	15.6	15.4	15.2	14.9	14.0	16
18	16.1	16.1	16.4	16.2	16.2	16.0	16.0	15.9	15.7	15.6	15.4	15.1	15.0	14.7	13.9	18
20	15.5	15.7	15.9	15.8	15.8	15.7	15.7	15.6	15.5	15.4	15.2	14.9	14.7	14.5	13.9	20
22	14.9	15.2	15.5	15.4	15.4	15.4	15.4	15.3	15.2	15.1	14.9	14.7	14.5	14.3	13.8	22
24	14.3	14.8	15.1	15.0	15.0	15.0	15.0	15.0	14.9	14.9	14.7	14.5	14.4	14.1	13.7	24
26	13.8	14.4	14.7	14.8	14.8	14.8	14.7	14.7	14.6	14.6	14.5	14.3	14.1	13.9	13.5	26
28	13.1	13.9	14.4	14.5	14.5	14.6	14.5	14.5	14.4	14.3	14.2	14.0	13.9	13.7	13.2	28
30	12.3	13.6	14.0	14.1	14.3	14.2	14.2	14.1	14.1	14.0	14.0	13.8	13.7	13.3	13.0	30
32	11.7	13.0	13.7	13.8	13.7	13.5	13.3	13.2	13.0	12.9	12.7	12.5	12.4	12.2	11.8	32
34	11.1	12.4	13.1	12.8	12.6	12.4	12.2	12.1	11.9	11.7	11.5	11.4	11.2	11.0	10.8	34
36	10.6	11.8	12.1	11.8	11.6	11.4	11.2	11.1	10.9	10.7	10.5	10.4	10.2	10.0	9.9	36
38		11.4	11.2	10.9	10.7	10.5	10.3	10.2	10.0	9.8	9.6	9.5	9.3	9.1	9.0	38
40		10.8	10.4	10.1	9.9	9.7	9.5	9.4	9.2	9.0	8.8	8.7	8.5	8.3	8.2	40
42		10.1	9.7	9.4	9.2	9.0	8.8	8.7	8.5	8.3	8.1	8.0	7.8	7.6	7.4	42
44			9.1	8.7	8.5	8.3	8.2	8.0	7.8	7.7	7.5	7.3	7.1	7.0	6.8	44
46			8.5	8.1	7.9	7.8	7.6	7.4	7.2	7.1	6.9	6.7	6.5	6.4	6.2	46
48			7.9	7.6	7.4	7.2	7.0	6.9	6.7	6.5	6.3	6.2	6.0	5.8	5.6	48
50				7.1	6.9	6.7	6.5	6.4	6.2	6.0	5.8	5.7	5.5	5.3	5.1	50
52				6.6	6.4	6.2	6.1	5.9	5.7	5.6	5.4	5.2	5.0	4.9	4.7	52
54					6.0	5.8	5.6	5.5	5.3	5.1	4.9	4.8	4.6	4.4	4.2	54
56						5.4	5.2	5.1	4.9	4.7	4.5	4.4	4.2	4.0	3.8	56
58						5.0	4.8	4.7	4.5	4.4	4.2	4.0	3.8	3.7	3.5	58
60							4.5	4.4	4.2	4.0	3.8	3.7	3.5	3.3	3.1	60
62								4.1	3.9	3.7	3.5	3.4	3.2	3.0	2.8	62
64									3.6	3.4	3.2	3.1	2.9	2.7	2.5	64
66										3.3	3.1	2.9	2.8	2.6	2.4	66
68											2.8	2.6	2.5	2.3	2.1	68
70												2.4	2.2	2.1		70
72													2.0			72
配重	55+20	55+20	55+20	55+20	55+20	55+20	55+20	55+20	55+20	55+20	55+20	55+20	55+20	55+20	55+20	配重
倍率	2	2	2	2	2	2	2	2	2	2	2	2	2	2	2	倍率

注: 1、实际起重量是表中的额定起重量中减去起重钩等一切吊具之后的值。
2、表中所示额定起重量是在水平坚硬地面上、重物在非行走时缓慢平稳起吊的值。

固定副臂载荷表

SCC1350E履带起重机-固定副臂FJ工况载荷表5/14

单位: (t)

半径	副钩, 主臂17~68m, 副臂25m, 主副臂夹角15°														半径	
	17	23	29	35	38	41	44	47	50	53	56	59	62	65		68
12	15.7	15.6	15.5													12
14	15.1	15.0	15.0	14.8	14.7	14.6	14.4	14.3	14.0	13.8	13.5					14
16	14.4	14.6	14.7	14.5	14.3	14.3	14.2	14.0	13.9	13.6	13.4	13.1	12.8	12.5	11.9	16
18	13.8	14.2	14.3	14.2	14.0	14.0	13.9	13.8	13.6	13.4	13.2	12.9	12.6	12.4	11.9	18
20	13.2	13.7	14.0	13.8	13.7	13.7	13.7	13.5	13.4	13.2	13.0	12.7	12.4	12.2	11.8	20
22	12.7	13.3	13.6	13.5	13.5	13.5	13.4	13.3	13.2	13.0	12.8	12.6	12.3	12.1	11.7	22
24	12.2	12.9	13.2	13.2	13.2	13.2	13.1	13.0	12.9	12.8	12.6	12.4	12.1	11.9	11.5	24
26	11.7	12.6	12.9	12.9	12.9	12.9	12.9	12.8	12.7	12.5	12.4	12.2	11.9	11.7	11.3	26
28	11.2	12.2	12.6	12.7	12.6	12.6	12.6	12.6	12.4	12.3	12.1	12.0	11.7	11.5	11.2	28
30	10.8	11.9	12.3	12.4	12.4	12.4	12.3	12.3	12.2	12.1	11.9	11.8	11.5	11.4	11.0	30
32	10.4	11.6	12.0	12.1	12.1	12.1	12.1	12.0	12.0	11.9	11.7	11.6	11.3	11.2	10.8	32
34	9.9	11.2	11.7	11.9	11.8	11.8	11.8	11.8	11.7	11.6	11.5	11.4	11.1	11.0	10.6	34
36	9.6	10.9	11.4	11.6	11.6	11.5	11.3	11.2	11.0	10.8	10.7	10.5	10.3	10.2	10.0	36
38	9.3	10.6	11.1	11.0	10.8	10.6	10.4	10.3	10.1	9.9	9.8	9.6	9.5	9.3	9.1	38
40	8.9	10.0	10.5	10.2	10.0	9.8	9.6	9.5	9.3	9.1	9.0	8.8	8.6	8.5	8.3	40
42		9.7	9.8	9.5	9.3	9.1	8.9	8.8	8.6	8.4	8.2	8.1	7.9	7.7	7.6	42
44		9.4	9.2	8.8	8.6	8.4	8.3	8.1	7.9	7.8	7.6	7.4	7.3	7.1	6.9	44
46			8.6	8.2	8.0	7.8	7.7	7.5	7.3	7.2	7.0	6.8	6.7	6.5	6.3	46
48			8.0	7.7	7.5	7.3	7.1	7.0	6.8	6.6	6.4	6.3	6.1	5.9	5.7	48
50			7.5	7.2	7.0	6.8	6.6	6.5	6.3	6.1	5.9	5.8	5.6	5.4	5.2	50
52				6.7	6.5	6.3	6.2	6.0	5.8	5.7	5.5	5.3	5.1	5.0	4.8	52
54				6.3	6.1	5.9	5.7	5.6	5.4	5.2	5.0	4.9	4.7	4.5	4.3	54
56				5.9	5.7	5.5	5.3	5.2	5.0	4.8	4.6	4.5	4.3	4.1	3.9	56
58				5.3	5.1	5.0	4.8	4.6	4.5	4.3	4.1	3.9	3.8	3.6	3.6	58
60					4.8	4.6	4.5	4.3	4.1	3.9	3.8	3.6	3.4	3.4	3.2	60
62						4.3	4.2	4.0	3.8	3.6	3.5	3.3	3.1	2.9	2.9	62
64							3.8	3.7	3.5	3.3	3.2	3.0	2.8	2.6	2.6	64
66								3.6	3.4	3.2	3.0	2.9	2.7	2.5	2.3	66
68									3.1	2.9	2.7	2.6	2.4	2.2	2.0	68
70										2.7	2.5	2.3	2.2	2.0		70
72											2.2	2.1				72
74												2.0				74
配重	55+20	55+20	55+20	55+20	55+20	55+20	55+20	55+20	55+20	55+20	55+20	55+20	55+20	55+20	55+20	配重
倍率	2	2	2	2	2	2	2	2	2	2	2	2	2	2	1	倍率

注: 1、实际起重量是表中的额定起重量中减去起重钩等一切吊具之后的值。
2、表中所示额定起重量是在水平坚硬地面上、重物在非行走时缓慢平稳起吊的值。

固定副臂载荷表

SCC1350E履带起重机-固定副臂FJ工况载荷表6/14

单位: (t)

半径	副钩, 主臂17~65m, 副臂28m, 主副臂夹角15°													半径	
	17	23	29	35	38	41	44	47	50	53	56	59	62		65
14	12.1	12.3	12.4	11.9	11.8	11.7	11.6								14
16	11.7	11.9	12.1	11.7	11.6	11.5	11.4	11.3	11.1	11.0	10.8	10.6	10.4	10.3	16
18	11.4	11.6	11.8	11.4	11.3	11.3	11.2	11.1	10.9	10.8	10.7	10.5	10.3	10.2	18
20	11.0	11.2	11.5	11.1	11.1	11.0	10.9	10.9	10.8	10.6	10.5	10.3	10.2	10.1	20
22	10.6	10.9	11.2	10.9	10.8	10.8	10.7	10.7	10.6	10.5	10.3	10.2	10.0	9.9	22
24	10.3	10.6	10.9	10.6	10.6	10.5	10.5	10.4	10.4	10.3	10.1	10.0	9.9	9.8	24
26	9.7	10.3	10.6	10.3	10.3	10.3	10.3	10.2	10.1	10.1	10.0	9.8	9.7	9.6	26
28	9.2	10.0	10.3	10.1	10.1	10.1	10.0	10.0	9.9	9.9	9.8	9.7	9.5	9.5	28
30	8.8	9.6	10.0	9.8	9.8	9.8	9.8	9.8	9.7	9.7	9.6	9.5	9.4	9.3	30
32	8.3	9.2	9.6	9.6	9.6	9.6	9.6	9.6	9.5	9.5	9.4	9.3	9.2	9.2	32
34	8.0	8.9	9.3	9.4	9.4	9.4	9.4	9.4	9.3	9.3	9.2	9.2	9.0	9.0	34
36	7.6	8.5	8.9	9.2	9.2	9.2	9.2	9.2	9.2	9.1	9.1	9.0	8.9	8.9	36
38	7.3	8.2	8.6	8.9	8.9	9.0	9.0	9.0	9.0	8.9	8.9	8.8	8.7	8.7	38
40	7.0	8.0	8.4	8.8	8.8	8.8	8.8	8.8	8.8	8.8	8.7	8.7	8.6	8.6	40
42	6.8	7.7	8.1	8.6	8.6	8.6	8.6	8.6	8.6	8.5	8.4	8.2	8.0	7.9	42
44		7.5	7.9	8.3	8.4	8.4	8.4	8.2	8.0	7.9	7.7	7.6	7.4	7.2	44
46		7.3	7.6	8.1	8.1	7.9	7.8	7.6	7.5	7.3	7.1	7.0	6.8	6.6	46
48		7.1	7.4	7.8	7.6	7.4	7.2	7.1	6.9	6.7	6.6	6.4	6.2	6.1	48
50			7.2	7.3	7.1	6.9	6.7	6.6	6.4	6.2	6.0	5.9	5.7	5.6	50
52			7.1	6.8	6.6	6.4	6.3	6.1	5.9	5.8	5.6	5.5	5.3	5.1	52
54				6.4	6.2	6.0	5.8	5.7	5.5	5.3	5.2	5.0	4.8	4.7	54
56				6.0	5.8	5.6	5.4	5.3	5.1	4.9	4.8	4.6	4.4	4.3	56
58				5.6	5.4	5.2	5.1	4.9	4.7	4.6	4.4	4.3	4.1	3.9	58
60					5.1	4.9	4.7	4.6	4.4	4.2	4.0	3.9	3.7	3.5	60
62						4.6	4.4	4.3	4.1	3.9	3.7	3.6	3.4	3.2	62
64						4.2	4.1	4.0	3.8	3.6	3.4	3.3	3.1	2.9	64
66							3.8	3.7	3.5	3.3	3.1	3.0	2.8	2.6	66
68								3.4	3.2	3.0	2.8	2.7	2.5	2.3	68
70									2.9	2.8	2.6	2.5	2.3	2.1	70
72									2.7	2.5	2.3	2.2	2.0		72
74										2.3	2.1	2.0			74
配重	55+20	55+20	55+20	55+20	55+20	55+20	55+20	55+20	55+20	55+20	55+20	55+20	55+20	55+20	配重
倍率	2	2	2	2	1	1	1	1	1	1	1	1	1	1	倍率

注: 1、实际起重量是表中的额定起重量中减去起重钩等一切吊具之后的值。

2、表中所示额定起重量是在水平坚硬地面上、重物在非行走时缓慢平稳起吊的值。

固定副臂载荷表

SCC1350E履带起重机-固定副臂FJ工况载荷表7/14

单位: (t)

半径	副钩, 主臂17~65m, 副臂31m, 主副臂夹角15°													半径	
	17	23	29	35	38	41	44	47	50	53	56	59	62		65
14	9.9	9.8	9.9												14
16	9.6	9.5	9.7	9.4	9.3	9.2	9.2	9.1	9.0	8.9	8.8	8.7			16
18	9.3	9.2	9.4	9.1	9.1	9.0	9.0	8.9	8.8	8.7	8.6	8.5	8.4	8.4	18
20	9.0	9.0	9.2	8.9	8.9	8.8	8.8	8.7	8.7	8.6	8.5	8.4	8.3	8.3	20
22	8.7	8.7	8.9	8.7	8.7	8.6	8.6	8.6	8.5	8.4	8.4	8.3	8.2	8.2	22
24	8.2	8.4	8.7	8.5	8.5	8.4	8.4	8.4	8.3	8.3	8.2	8.1	8.0	8.0	24
26	7.7	8.1	8.4	8.2	8.2	8.2	8.2	8.2	8.2	8.1	8.0	8.0	7.9	7.9	26
28	7.3	7.7	8.0	8.0	8.0	8.0	8.0	8.0	8.0	7.9	7.9	7.8	7.7	7.8	28
30	6.9	7.4	7.7	7.8	7.8	7.8	7.8	7.8	7.8	7.8	7.7	7.7	7.6	7.6	30
32	6.6	7.0	7.3	7.6	7.6	7.7	7.7	7.7	7.6	7.6	7.6	7.5	7.5	7.5	32
34	6.3	6.7	7.0	7.4	7.5	7.5	7.5	7.5	7.5	7.5	7.4	7.4	7.3	7.4	34
36	6.0	6.5	6.8	7.2	7.3	7.3	7.3	7.3	7.3	7.3	7.3	7.3	7.2	7.2	36
38	5.8	6.2	6.5	6.9	7.1	7.1	7.1	7.2	7.2	7.2	7.1	7.1	7.1	7.1	38
40	5.6	6.0	6.3	6.7	6.9	7.0	7.0	7.0	7.0	7.0	7.0	7.0	6.9	7.0	40
42	5.4	5.8	6.1	6.5	6.6	6.8	6.8	6.9	6.9	6.9	6.9	6.9	6.8	6.9	42
44	5.2	5.6	5.9	6.3	6.4	6.6	6.7	6.7	6.7	6.7	6.7	6.7	6.7	6.8	44
46	5.0	5.4	5.7	6.1	6.2	6.4	6.5	6.6	6.6	6.6	6.6	6.6	6.6	6.7	46
48		5.2	5.5	5.9	6.1	6.2	6.4	6.5	6.5	6.5	6.5	6.5	6.5	6.6	48
50		5.1	5.4	5.8	5.9	6.0	6.2	6.3	6.4	6.3	6.1	6.0	5.8	5.7	50
52			5.2	5.6	5.8	5.9	6.0	6.2	6.0	5.8	5.7	5.5	5.4	5.2	52
54			5.0	5.4	5.6	5.8	5.9	5.8	5.6	5.4	5.2	5.1	4.9	4.7	54
56			4.9	5.3	5.4	5.6	5.5	5.4	5.2	5.0	4.8	4.7	4.5	4.3	56
58				5.1	5.3	5.3	5.1	5.0	4.8	4.6	4.5	4.3	4.1	4.0	58
60				5.1	5.1	5.0	4.8	4.7	4.5	4.3	4.1	4.0	3.8	3.6	60
62					4.8	4.6	4.4	4.3	4.1	4.0	3.8	3.7	3.5	3.3	62
64					4.5	4.3	4.1	4.0	3.8	3.7	3.5	3.3	3.2	3.0	64
66						4.0	3.8	3.7	3.5	3.4	3.2	3.1	2.9	2.7	66
68							3.6	3.5	3.3	3.1	2.9	2.8	2.6	2.4	68
70									3.2	3.0	2.8	2.7	2.5	2.2	70
72									2.9	2.8	2.6	2.4	2.3	2.1	72
74										2.5	2.4	2.2	2.1		74
76											2.1	2.0			76
配重	55+20	55+20	55+20	55+20	55+20	55+20	55+20	55+20	55+20	55+20	55+20	55+20	55+20	55+20	配重
倍率	1	1	1	1	1	1	1	1	1	1	1	1	1	1	倍率

注: 1、实际起重量是表中的额定起重量中减去起重钩等一切吊具之后的值。

2、表中所示额定起重量是在水平坚硬地面上、重物在非行走时缓慢平稳起吊的值。

固定副臂载荷表

SCC1350E履带起重机-固定副臂FJ工况载荷表8/14

单位: (t)

半径	副钩, 主臂17~71m, 副臂13m, 主副臂夹角30°															半径	
	17	23	29	35	38	41	44	47	50	53	56	59	62	65	68		71
12	22.3	22.4	22.6	22.3	22.3	22.2											12
14	21.2	21.8	21.8	21.9	21.8	21.7	21.7	21.6	21.3	21.1	20.9	20.7	20.4	20.1	19.1	17.8	14
16	19.6	20.8	21.3	21.4	21.4	21.2	21.2	21.2	21.0	20.8	20.7	20.5	20.2	19.9	19.1	17.8	16
18	18.3	19.5	20.5	20.7	20.8	20.8	20.9	20.7	20.6	20.6	20.4	20.1	19.8	19.7	19.1	17.6	18
20	17.2	18.5	19.5	20.3	20.4	20.4	20.5	20.4	20.3	20.3	20.1	19.9	19.7	19.5	19.0	17.5	20
22	16.3	17.6	18.7	19.3	20.0	20.1	20.1	20.0	20.0	19.9	19.7	19.7	19.4	19.2	18.9	17.5	22
24	15.5	16.8	17.9	18.2	19.2	19.6	19.8	19.6	19.6	19.5	19.3	19.1	18.7	18.3	17.9	17.4	24
26	15.0	16.2	17.3	17.2	18.1	18.0	17.8	17.7	17.5	17.4	17.2	17.1	16.9	16.5	16.1	15.8	26
28	14.3	15.6	16.7	16.5	16.4	16.2	16.0	15.9	15.7	15.6	15.4	15.3	15.1	15.0	14.6	14.3	28
30		15.2	15.3	15.0	14.8	14.7	14.5	14.4	14.2	14.1	13.9	13.8	13.6	13.4	13.3	13.0	30
32		14.3	14.0	13.7	13.5	13.4	13.2	13.1	12.9	12.7	12.6	12.4	12.3	12.1	11.9	11.8	32
34		13.1	12.9	12.5	12.4	12.2	12.0	11.9	11.7	11.6	11.4	11.3	11.1	10.9	10.8	10.6	34
36			11.8	11.5	11.3	11.2	11.0	10.9	10.7	10.6	10.4	10.3	10.1	9.9	9.7	9.6	36
38			10.9	10.6	10.4	10.3	10.1	10.0	9.8	9.6	9.5	9.3	9.2	9.0	8.8	8.7	38
40				9.8	9.6	9.4	9.3	9.2	9.0	8.8	8.6	8.5	8.3	8.2	8.0	7.9	40
42				9.0	8.9	8.7	8.5	8.4	8.2	8.1	7.9	7.8	7.6	7.4	7.2	7.1	42
44				8.3	8.2	8.0	7.9	7.8	7.6	7.4	7.2	7.1	6.9	6.8	6.6	6.4	44
46					7.5	7.4	7.2	7.1	7.0	6.8	6.6	6.5	6.3	6.1	6.0	5.8	46
48						6.8	6.7	6.6	6.4	6.2	6.1	5.9	5.8	5.6	5.4	5.3	48
50						6.3	6.1	6.1	5.9	5.7	5.5	5.4	5.2	5.1	4.9	4.8	50
52							5.7	5.6	5.4	5.2	5.1	5.0	4.8	4.6	4.4	4.3	52
54								5.1	5.0	4.8	4.6	4.5	4.3	4.2	4.0	3.8	54
56									4.5	4.4	4.2	4.1	3.9	3.8	3.6	3.4	56
58									4.1	4.0	3.8	3.7	3.5	3.4	3.2	2.8	58
60										3.6	3.5	3.4	3.2	3.0	2.8	2.0	60
62											3.1	3.0	2.8	2.7	2.3		62
64												2.7	2.5	2.4			64
66													2.2	2.1			66
配重	55+20	55+20	55+20	55+20	55+20	55+20	55+20	55+20	55+20	55+20	55+20	55+20	55+20	55+20	55+20	55+20	配重
倍率	2	2	2	2	2	2	2	2	2	2	2	2	2	2	2	2	倍率

注: 1、实际起重量是表中的额定起重量中减去起重钩等一切吊具之后的值。
2、表中所示额定起重量是在水平坚硬地面上、重物在非行走时缓慢平稳起吊的值。

固定副臂载荷表

SCC1350E履带起重机-固定副臂FJ工况载荷表9/14

单位: (t)

半径	副钩, 主臂17~71m, 副臂16m, 主副臂夹角30°															半径	
	17	23	29	35	38	41	44	47	50	53	56	59	62	65	68		71
12	19.6																12
14	18.7	18.9	19.0	18.8	18.8	18.6	18.5	18.3									14
16	17.6	18.3	18.3	18.3	18.3	18.2	18.2	18.0	17.9	17.7	17.6	17.3	17.1	17.0	16.3	15.2	16
18	16.4	17.3	17.9	17.9	18.0	17.9	17.8	17.7	17.7	17.5	17.4	17.2	16.9	16.7	16.3	15.2	18
20	15.3	16.3	17.1	17.5	17.6	17.4	17.5	17.4	17.3	17.2	17.1	17.0	16.8	16.5	16.3	15.2	20
22	14.5	15.5	16.3	17.0	17.2	17.2	17.2	17.2	17.1	17.0	16.8	16.7	16.5	16.4	16.2	15.2	22
24	13.7	14.7	15.6	16.3	16.6	16.8	16.8	16.8	16.8	16.7	16.6	16.6	16.4	16.3	16.0	15.1	24
26	13.1	14.1	15.0	15.7	16.0	16.3	16.6	16.5	16.5	16.6	16.5	16.3	16.2	16.0	15.8	15.0	26
28	12.6	13.6	14.4	15.2	15.5	15.8	16.1	16.2	16.1	15.9	15.8	15.6	15.5	15.2	14.9	14.6	28
30	12.2	13.1	13.9	14.7	15.0	15.0	14.8	14.7	14.5	14.4	14.2	14.1	13.9	13.8	13.5	13.3	30
32	12.0	12.7	13.5	14.0	13.8	13.6	13.5	13.4	13.2	13.0	12.9	12.8	12.6	12.4	12.3	12.1	32
34		12.4	13.1	12.8	12.6	12.5	12.3	12.2	12.0	11.9	11.7	11.6	11.4	11.3	11.1	11.0	34
36		12.3	12.1	11.8	11.6	11.4	11.3	11.2	11.0	10.8	10.7	10.5	10.4	10.2	10.0	9.9	36
38			11.1	10.8	10.7	10.5	10.3	10.2	10.1	9.9	9.7	9.6	9.4	9.3	9.1	9.0	38
40			10.3	10.0	9.8	9.7	9.5	9.4	9.2	9.1	8.9	8.8	8.6	8.5	8.3	8.2	40
42			9.5	9.3	9.1	8.9	8.8	8.7	8.5	8.3	8.2	8.0	7.9	7.7	7.5	7.4	42
44				8.6	8.4	8.3	8.1	8.0	7.8	7.7	7.5	7.4	7.2	7.0	6.9	6.7	44
46				7.9	7.8	7.6	7.5	7.4	7.2	7.0	6.9	6.7	6.6	6.4	6.2	6.1	46
48				7.3	7.2	7.1	6.9	6.8	6.6	6.5	6.3	6.2	6.0	5.8	5.7	5.5	48
50					6.7	6.5	6.4	6.3	6.1	6.0	5.8	5.7	5.5	5.3	5.1	5.0	50
52						6.0	5.9	5.8	5.6	5.5	5.3	5.2	5.0	4.8	4.7	4.5	52
54							5.4	5.3	5.2	5.0	4.8	4.7	4.6	4.4	4.2	4.1	54
56								4.9	4.8	4.6	4.4	4.3	4.1	4.0	3.8	3.7	56
58									4.5	4.4	4.2	4.0	3.9	3.8	3.6	3.4	58
60										4.0	3.8	3.7	3.6	3.4	3.2	2.9	60
62											3.5	3.3	3.2	3.0	2.9	2.7	62
64												3.0	2.9	2.7	2.6	2.4	64
66													2.7	2.6	2.4	2.3	66
68														2.3	2.1	2.0	68
配重	55+20	55+20	55+20	55+20	55+20	55+20	55+20	55+20	55+20	55+20	55+20	55+20	55+20	55+20	55+20	55+20	配重
倍率	2	2	2	2	2	2	2	2	2	2	2	2	2	2	2	2	倍率

注: 1、实际起重量是表中的额定起重量中减去起重钩等一切吊具之后的值。
2、表中所示额定起重量是在水平坚硬地面上、重物在非行走时缓慢平稳起吊的值。

固定副臂载荷表

SCC1350E履带起重机-固定副臂FJ工况载荷表10/14

单位: (t)

半径	副钩, 主臂17~68m, 副臂19m, 主副臂夹角30°														半径	
	17	23	29	35	38	41	44	47	50	53	56	59	62	65		68
14	16.6	16.5														14
16	15.9	16.0	16.0	15.9	15.8	15.8	15.7	15.5	15.4							16
18	15.0	15.5	15.6	15.6	15.6	15.4	15.4	15.3	15.2	15.1	15.0	14.8	14.7	14.4	13.9	18
20	14.0	14.7	15.2	15.2	15.3	15.2	15.2	15.1	15.0	14.8	14.7	14.6	14.4	14.3	13.9	20
22	13.1	13.9	14.5	14.9	14.9	14.9	14.9	14.8	14.7	14.7	14.6	14.5	14.3	14.1	13.8	22
24	12.4	13.2	13.9	14.4	14.6	14.7	14.6	14.6	14.6	14.5	14.4	14.3	14.1	14.0	13.8	24
26	11.8	12.6	13.3	13.9	14.1	14.4	14.4	14.3	14.3	14.2	14.2	14.1	14.0	13.7	13.6	26
28	11.2	12.1	12.8	13.4	13.7	13.9	14.1	14.2	14.1	14.1	14.1	14.0	13.8	13.6	13.5	28
30	10.8	11.6	12.3	12.9	13.2	13.5	13.7	13.9	13.9	13.9	13.8	13.8	13.7	13.4	13.2	30
32	10.4	11.2	11.9	12.5	12.8	13.1	13.3	13.6	13.4	13.3	13.1	13.0	12.9	12.7	12.6	32
34	10.2	10.9	11.5	12.2	12.4	12.7	12.5	12.4	12.3	12.1	12.0	11.8	11.7	11.5	11.4	34
36		10.6	11.2	11.9	11.8	11.6	11.5	11.4	11.2	11.1	10.9	10.8	10.6	10.5	10.3	36
38		10.4	10.9	11.0	10.9	10.7	10.6	10.5	10.3	10.1	10.0	9.9	9.7	9.5	9.4	38
40		10.3	10.5	10.2	10.0	9.9	9.7	9.6	9.5	9.3	9.1	9.0	8.9	8.7	8.5	40
42			9.7	9.5	9.3	9.1	9.0	8.9	8.7	8.5	8.4	8.3	8.1	7.9	7.8	42
44			9.0	8.8	8.6	8.5	8.3	8.2	8.0	7.9	7.7	7.6	7.4	7.3	7.1	44
46				8.1	8.0	7.8	7.7	7.6	7.4	7.2	7.1	7.0	6.8	6.6	6.5	46
48				7.6	7.4	7.3	7.1	7.0	6.8	6.7	6.5	6.4	6.2	6.1	5.9	48
50				7.0	6.9	6.7	6.6	6.5	6.3	6.1	6.0	5.9	5.7	5.5	5.4	50
52					6.4	6.2	6.1	6.0	5.8	5.7	5.5	5.4	5.2	5.0	4.9	52
54						5.8	5.6	5.5	5.4	5.2	5.0	4.9	4.7	4.6	4.4	54
56						5.3	5.2	5.1	4.9	4.8	4.6	4.5	4.3	4.2	4.0	56
58							4.8	4.7	4.5	4.4	4.2	4.1	3.9	3.8	3.6	58
60								4.3	4.2	4.0	3.8	3.7	3.6	3.4	3.2	60
62									3.8	3.7	3.5	3.4	3.2	3.1	2.9	62
64										3.5	3.3	3.2	3.1	2.9	2.7	64
66											3.0	2.9	2.8	2.6	2.4	66
68												2.6	2.5	2.3	2.1	68
70													2.2	2.0	1.9	70
配重	55+20	55+20	55+20	55+20	55+20	55+20	55+20	55+20	55+20	55+20	55+20	55+20	55+20	55+20	55+20	配重
倍率	2	2	2	2	2	2	2	2	2	2	2	2	2	2	2	倍率

注: 1、实际起重量是表中的额定起重量中减去起重钩等一切吊具之后的值。
2、表中所示额定起重量是在水平坚硬地面上、重物在非行走时缓慢平稳起吊的值。

固定副臂载荷表

SCC1350E履带起重机-固定副臂FJ工况载荷表11/14

单位: (t)

半径	副钩, 主臂17~68m, 副臂22m, 主副臂夹角30°														半径	
	17	23	29	35	38	41	44	47	50	53	56	59	62	65		68
16	14.0	13.5														16
18	12.9	13.1	13.1	13.1	13.0	13.0	12.9	12.8	12.8	12.6	12.5					18
20	12.1	12.6	12.8	12.8	12.7	12.8	12.7	12.5	12.5	12.4	12.4	12.2	12.1	12.0	11.8	20
22	11.3	11.8	12.3	12.4	12.4	12.4	12.5	12.4	12.3	12.2	12.2	12.0	11.9	11.8	11.6	22
24	10.6	11.2	11.7	12.1	12.2	12.3	12.2	12.2	12.1	12.1	12.0	11.9	11.8	11.6	11.5	24
26	10.1	10.7	11.2	11.6	11.8	12.0	12.0	11.9	11.9	11.9	11.8	11.8	11.7	11.6	11.4	26
28	9.6	10.2	10.8	11.2	11.4	11.6	11.7	11.7	11.8	11.8	11.7	11.6	11.5	11.4	11.3	28
30	9.1	9.8	10.3	10.8	11.0	11.2	11.4	11.6	11.6	11.6	11.6	11.4	11.3	11.2	11.1	30
32	8.8	9.4	10.0	10.5	10.7	10.9	11.1	11.3	11.4	11.4	11.4	11.3	11.2	11.1	11.0	32
34	8.5	9.1	9.7	10.1	10.4	10.6	10.8	11.0	11.2	11.2	11.2	11.2	11.1	11.0	10.9	34
36	8.2	8.8	9.3	9.8	9.9	10.3	10.5	10.7	11.1	11.0	11.1	11.0	10.9	10.8	10.6	36
38	7.8	8.6	9.1	9.6	9.7	10.0	10.2	10.4	10.5	10.4	10.2	10.1	10.0	9.8	9.7	38
40		8.4	8.9	9.3	9.6	9.8	9.9	9.8	9.7	9.5	9.4	9.3	9.1	9.0	8.8	40
42		8.2	8.7	9.1	9.5	9.3	9.2	9.1	8.9	8.8	8.6	8.5	8.3	8.2	8.0	42
44			8.5	8.9	8.8	8.7	8.5	8.4	8.2	8.1	7.9	7.8	7.6	7.5	7.3	44
46				8.4	8.3	8.2	8.0	7.9	7.8	7.6	7.5	7.3	7.2	7.0	6.9	46
48				8.0	7.7	7.6	7.5	7.3	7.2	7.0	6.9	6.7	6.6	6.4	6.3	48
50					7.2	7.1	6.9	6.8	6.7	6.5	6.3	6.2	6.1	5.9	5.7	50
52						6.7	6.6	6.4	6.3	6.2	6.0	5.9	5.7	5.6	5.4	52
54							6.2	6.1	6.0	5.8	5.7	5.6	5.4	5.2	5.1	54
56								5.7	5.5	5.4	5.3	5.1	5.0	4.8	4.7	56
58									5.1	5.0	4.9	4.7	4.6	4.4	4.3	58
60										4.6	4.5	4.4	4.2	4.0	3.9	60
62											4.2	4.0	3.9	3.7	3.6	62
64												3.8	3.7	3.5	3.4	64
66													3.3	3.2	3.0	66
68														2.9	2.7	68
70															2.5	70
72																72
配重	55+20	55+20	55+20	55+20	55+20	55+20	55+20	55+20	55+20	55+20	55+20	55+20	55+20	55+20	55+20	配重
倍率	2	2	2	2	2	2	2	2	2	2	2	2	2	2	1	倍率

注: 1、实际起重量是表中的额定起重量中减去起重钩等一切吊具之后的值。
2、表中所示额定起重量是在水平坚硬地面上、重物在非行走时缓慢平稳起吊的值。

固定副臂载荷表

SCC1350E履带起重机-固定副臂FJ工况载荷表12/14

单位: (t)

半径	副钩, 主臂17~68m, 副臂25m, 主副臂夹角30°														半径	
	17	23	29	35	38	41	44	47	50	53	56	59	62	65		68
18	12.1	11.6	11.6													18
20	11.3	11.3	11.3	11.3	11.2	11.2	11.1	11.1	11.0	10.9	10.8	10.6				20
22	10.6	11.0	11.0	11.0	11.0	11.0	10.9	10.9	10.8	10.7	10.7	10.6	10.5	10.3	10.1	22
24	9.9	10.4	10.7	10.8	10.8	10.7	10.7	10.7	10.7	10.6	10.5	10.4	10.3	10.2	10.0	24
26	9.4	9.9	10.3	10.5	10.6	10.5	10.6	10.5	10.4	10.4	10.4	10.3	10.2	10.0	9.9	26
28	8.9	9.4	9.9	10.2	10.3	10.4	10.3	10.3	10.3	10.3	10.2	10.1	10.1	10.0	9.9	28
30	8.5	9.0	9.5	9.9	10.0	10.1	10.2	10.2	10.1	10.1	10.1	10.0	9.9	9.8	9.7	30
32	8.1	8.6	9.1	9.5	9.7	9.9	10.0	10.0	10.0	10.0	10.0	9.9	9.9	9.7	9.6	32
34	7.8	8.3	8.8	9.2	9.4	9.6	9.7	9.9	9.8	9.8	9.7	9.7	9.6	9.6	9.5	34
36	7.5	8.0	8.5	8.9	9.1	9.3	9.5	9.6	9.7	9.7	9.7	9.6	9.6	9.5	9.4	36
38	7.2	7.8	8.2	8.7	8.8	9.0	9.2	9.4	9.5	9.5	9.6	9.5	9.4	9.4	9.3	38
40	7.1	7.5	8.0	8.4	8.6	8.8	9.0	9.1	9.3	9.5	9.4	9.4	9.3	9.2	9.0	40
42		7.4	7.8	8.2	8.4	8.6	8.8	8.9	9.1	8.9	8.8	8.7	8.5	8.4	8.2	42
44		7.2	7.6	8.0	8.2	8.4	8.6	8.5	8.4	8.2	8.1	8.0	7.8	7.7	7.5	44
46		7.1	7.5	7.8	8.0	8.2	8.0	7.9	7.8	7.6	7.5	7.4	7.2	7.1	6.9	46
48			7.3	7.7	7.7	7.6	7.4	7.3	7.2	7.0	6.9	6.8	6.6	6.5	6.3	48
50			7.3	7.4	7.2	7.1	6.9	6.8	6.7	6.5	6.3	6.2	6.1	5.9	5.8	50
52				6.9	6.7	6.6	6.4	6.3	6.2	6.0	5.9	5.7	5.6	5.4	5.3	52
54				6.4	6.2	6.1	6.0	5.9	5.7	5.6	5.4	5.3	5.1	5.0	4.8	54
56				5.9	5.8	5.7	5.5	5.4	5.3	5.1	5.0	4.9	4.7	4.5	4.4	56
58					5.4	5.3	5.1	5.0	4.9	4.7	4.6	4.5	4.3	4.1	4.0	58
60						4.9	4.7	4.7	4.5	4.4	4.2	4.1	3.9	3.8	3.6	60
62							4.5	4.4	4.3	4.2	4.0	3.8	3.7	3.6	3.4	62
64								4.0	4.0	3.8	3.7	3.5	3.4	3.2	3.1	64
66									3.6	3.5	3.4	3.2	3.1	2.9	2.8	66
68										3.2	3.1	2.9	2.8	2.6	2.5	68
70											2.9	2.8	2.6	2.5	2.4	70
72												2.5	2.3	2.2	2.1	72
74													2.1	2.0		74
配重	55+20	55+20	55+20	55+20	55+20	55+20	55+20	55+20	55+20	55+20	55+20	55+20	55+20	55+20	55+20	配重
倍率	2	1	1	1	1	1	1	1	1	1	1	1	1	1	1	倍率

注: 1、实际起重量是表中的额定起重量中减去起重钩等一切吊具之后的值。
2、表中所示额定起重量是在水平坚硬地面上、重物在非行走时缓慢平稳起吊的值。

SCC1350E履带起重机-固定副臂FJ工况载荷表13/14

单位: (t)

半径	副钩, 主臂17~65m, 副臂28m, 主副臂夹角30°														半径	
	17	23	29	35	38	41	44	47	50	53	56	59	62	65		
20	9.9	10.1	10.0	9.9												20
22	9.5	9.7	9.8	9.7	9.7	9.6	9.6	9.6	9.5	9.4	9.3	9.2	9.1	9.0	22	
24	9.0	9.5	9.5	9.5	9.5	9.4	9.4	9.4	9.4	9.3	9.2	9.1	9.0	8.9	24	
26	8.6	9.2	9.3	9.3	9.3	9.3	9.3	9.3	9.2	9.2	9.1	9.0	8.9	8.8	26	
28	8.2	8.8	9.0	9.1	9.1	9.1	9.2	9.1	9.1	9.0	9.0	8.9	8.9	8.7	28	
30	7.9	8.4	8.7	8.9	8.9	8.9	9.0	9.0	8.9	8.9	8.9	8.8	8.7	8.6	30	
32	7.5	8.0	8.4	8.7	8.8	8.8	8.8	8.8	8.8	8.8	8.8	8.7	8.6	8.5	32	
34	7.2	7.7	8.1	8.4	8.6	8.7	8.6	8.6	8.6	8.6	8.6	8.5	8.5	8.5	34	
36	6.9	7.4	7.8	8.2	8.3	8.5	8.5	8.5	8.5	8.5	8.5	8.4	8.4	8.3	36	
38	6.7	7.2	7.6	7.9	8.1	8.3	8.4	8.4	8.4	8.4	8.4	8.4	8.3	8.2	38	
40	6.5	7.0	7.3	7.7	7.9	8.0	8.2	8.3	8.3	8.2	8.3	8.3	8.2	8.2	40	
42	6.3	6.8	7.1	7.5	7.6	7.8	8.0	8.1	8.2	8.2	8.2	8.1	8.1	8.0	42	
44	6.2	6.6	6.9	7.3	7.5	7.6	7.8	7.9	8.1	8.1	8.1	8.1	8.0	7.9	44	
46		6.5	6.8	7.1	7.2	7.5	7.6	7.8	7.9	7.8	7.6	7.5	7.4	7.2	46	
48		6.4	6.6	7.0	7.1	7.3	7.5	7.5	7.3	7.2	7.1	6.9	6.8	6.7	48	
50			6.5	6.8	7.0	7.2	7.1	7.0	6.8	6.7	6.5	6.4	6.3	6.1	50	
52			6.4	6.7	6.8	6.7	6.6	6.5	6.3	6.2	6.0	5.9	5.8	5.6	52	
54			6.4	6.5	6.4	6.3	6.1	6.0	5.9	5.7	5.6	5.4	5.3	5.1	54	
56				6.1	6.0	5.8	5.7	5.6	5.4	5.3	5.1	5.0	4.9	4.7	56	
58				5.7	5.6	5.4	5.3	5.2	5.0	4.9	4.7	4.6	4.5	4.3	58	
60				5.3	5.2	5.0	4.9	4.8	4.7	4.5	4.4	4.2	4.1	3.9	60	
62					4.8	4.7	4.5	4.5	4.3	4.2	4.0	3.9	3.7	3.6	62	
64						4.3	4.2	4.1	4.0	3.8	3.7	3.6	3.4	3.3	64	
66							3.9	3.8	3.7	3.5	3.4	3.3	3.1	2.9	66	
68								3.5	3.4	3.2	3.1	3.0	2.8	2.6	68	
70									3.2	3.1	2.9	2.8	2.7	2.5	70	
72										2.8	2.7	2.5	2.4	2.2	72	
74											2.4	2.2	2.1	2.0	74	
76												2.0			76	
配重	55+20	55+20	55+20	55+20	55+20	55+20	55+20	55+20	55+20	55+20	55+20	55+20	55+20	55+20	55+20	配重
倍率	1	1	1	1	1	1	1	1	1	1	1	1	1	1	1	倍率

注: 1、实际起重量是表中的额定起重量中减去起重钩等一切吊具之后的值。
2、表中所示额定起重量是在水平坚硬地面上、重物在非行走时缓慢平稳起吊的值。

固定副臂载荷表

SCC1350E履带起重机-固定副臂FJ工况载荷表14/14

单位: (t)

副钩, 主臂17~65m, 副臂31m, 主副臂夹角30°															
半径	17	23	29	35	38	41	44	47	50	53	56	59	62	65	半径
22	7.6	7.7	7.7	7.9	7.9	7.9									22
24	7.2	7.3	7.4	7.6	7.6	7.6	7.7	7.7	7.7	7.8	7.8	7.8	7.7	7.5	24
26	6.8	7.0	7.1	7.3	7.3	7.4	7.4	7.5	7.5	7.5	7.6	7.6	7.6	7.5	26
28	6.5	6.7	6.8	7.0	7.1	7.1	7.2	7.2	7.3	7.3	7.4	7.4	7.4	7.4	28
30	6.2	6.4	6.5	6.8	6.9	6.9	7.0	7.0	7.1	7.1	7.2	7.2	7.3	7.2	30
32	6.0	6.2	6.3	6.6	6.6	6.7	6.8	6.8	6.9	6.9	7.0	7.0	7.1	7.0	32
34	5.8	6.0	6.1	6.4	6.4	6.5	6.6	6.6	6.7	6.8	6.8	6.9	6.9	6.9	34
36	5.6	5.8	5.9	6.2	6.3	6.3	6.4	6.5	6.5	6.6	6.7	6.7	6.8	6.7	36
38	5.4	5.6	5.8	6.0	6.1	6.2	6.2	6.3	6.4	6.4	6.5	6.6	6.6	6.6	38
40	5.3	5.5	5.6	5.9	5.9	6.0	6.1	6.2	6.2	6.3	6.4	6.4	6.5	6.4	40
42	5.0	5.4	5.5	5.7	5.8	5.9	5.9	6.0	6.1	6.2	6.2	6.3	6.3	6.3	42
44	5.0	5.2	5.3	5.6	5.7	5.8	5.8	5.9	6.0	6.0	6.1	6.2	6.2	6.2	44
46	5.0	5.1	5.2	5.5	5.6	5.6	5.7	5.8	5.9	5.9	6.0	6.0	6.1	6.1	46
48		5.1	5.1	5.4	5.5	5.5	5.6	5.7	5.8	5.8	5.9	5.9	6.0	6.0	48
50		5.0	5.0	5.3	5.4	5.4	5.5	5.6	5.6	5.7	5.8	5.8	5.9	5.8	50
52		4.8	4.9	5.2	5.3	5.3	5.4	5.5	5.6	5.6	5.7	5.7	5.8	5.7	52
54			4.8	5.1	5.1	5.2	5.3	5.4	5.5	5.5	5.6	5.6	5.4	5.3	54
56			4.8	5.0	5.0	5.1	5.2	5.3	5.4	5.4	5.3	5.2	5.0	4.9	56
58				5.0	5.0	5.0	5.1	5.2	5.1	5.0	4.9	4.7	4.6	4.5	58
60				5.0	5.0	5.0	5.0	4.9	4.8	4.6	4.5	4.4	4.2	4.1	60
62				5.0	4.9	4.8	4.7	4.6	4.4	4.3	4.1	4.0	3.9	3.7	62
64					4.6	4.5	4.3	4.2	4.1	3.9	3.8	3.7	3.5	3.4	64
66						4.1	4.0	3.9	3.8	3.6	3.5	3.4	3.2	3.1	66
68						3.8	3.7	3.6	3.5	3.3	3.2	3.1	2.9	2.8	68
70							3.4	3.3	3.2	3.0	2.9	2.8	2.6	2.5	70
72								3.0	2.9	2.8	2.6	2.5	2.4	2.2	72
74									2.6	2.5	2.4	2.3	2.1	2.0	74
76									2.4	2.3	2.1	2.0			76
78										2.0					78
配重	55+20	55+20	55+20	55+20	55+20	55+20	55+20	55+20	55+20	55+20	55+20	55+20	55+20	55+20	配重
倍率	1	1	1	1	1	1	1	1	1	1	1	1	1	1	倍率

注: 1、实际起重量是表中的额定起重量中减去起重钩等一切吊具之后的值。
2、表中所示额定起重量是在水平坚硬地面上、重物在非行走时缓慢平稳起吊的值。

Notes

Notes section with horizontal dashed lines for text entry.

